

“On the Illustrated Books : the Nara-ehon owned by the Honolulu Museum of Art”

絵入り本について  
—ホノルル美術館蔵奈良絵本を例として—

National Institute of Japanese Literature

KOIDA Tomoko

国文学研究資料館 恋田知子

1

The change process of the illustrated books (outline)

Nara period 奈良時代, 8th century



*E-ingakyō* 絵因果経,  
or Illustrated Sutra of Cause and Effect



The former Masuda Family collection version, MIHO MUSEUM

Heian period 平安時代, 12th century



*Genji Monogatari Emaki* 源氏物語絵巻  
*Ban Dainagon Ekotoba* 伴大納言絵詞  
*Shigisan engi emaki* 信貴山縁起絵巻  
*Chōjū Jinbutsu Giga* 鳥獣人物戯画



*Genji Monogatari Emaki*, The Tokugawa Art Museum

Kamakura period 鎌倉時代 and Muromachi period 室町時代, from the end of 12th century to 16th century

The prosperity of the Illustrated handscrolls

Kassen emaki 合戦絵巻, Kyōten emaki 経典絵巻,  
Engi emaki 縁起絵巻, Denki emaki 伝記絵巻, etc.



<https://art.honoluluuseum.org/objects/38821>  
*Kōbō Daishi Gyōjō Emaki* 弘法大師行状絵巻, HoMA

2



# The change process of the illustrated books (outline)

Kamakura period and Muromachi period, from the end of 12th century to 16th century

The prosperity of the Illustrated handscrolls



<https://art.honoluluuseum.org/objects/40046>  
Zegaibō emaki 是害房絵巻, HoMA

The latter half of the Muromachi period, from 15th century to 16th century

Ko-e 小絵, small picture scrolls are popular between a court noble and warriors.



<https://kotenseki.nijl.ac.jp/biblio/200003083>  
Utatane no sōshi emaki 転寝草紙絵巻, NIJL

The end of the Muromachi period, 16th century

Appearance of the Nara-e hon 奈良絵本 made to large size



<http://dcollections.lib.keio.ac.jp/ja/naraehon/146-184-1>  
Ōgiawase monogatari 扇合物かたり(花鳥風月),  
Keio University Library

The early Edo period 江戸時代前期, 17th century

Gorgeous picture scrolls and picture books 嫁入り本  
Mass production of Yokogata Nara-e hon 横型奈良絵本

3

## What is the Nara-e hon 奈良絵本？

- 室町時代後期から江戸時代中期にかけて制作された彩色絵入りの絵本や絵巻のこと。
- 印刷本と異なり、手作業で作られており、素朴な作品から豪華なものまでさまざまである。寛文年間(1661-73)を最盛期とし、京都の絵草子屋によって盛んに作られたと考えられている。
- 奈良絵と類似することから、明治時代以降「奈良絵本」と称されてきたが、実際には京都を中心に制作されていたことが明らかとなっている。
- わずかながら記された署名などを頼りに、仮名草子や往来物の作者との筆跡比較の調査が進み、江戸前期に活躍した朝倉重賢や浅井了意、居初つななど、具体的な筆者とその活動についても明らかになってきている。

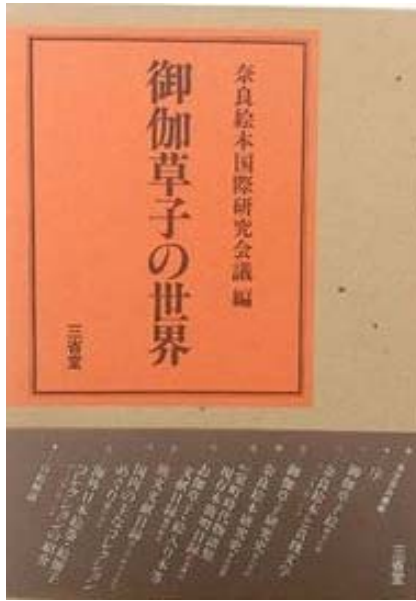


Nara-e 奈良絵

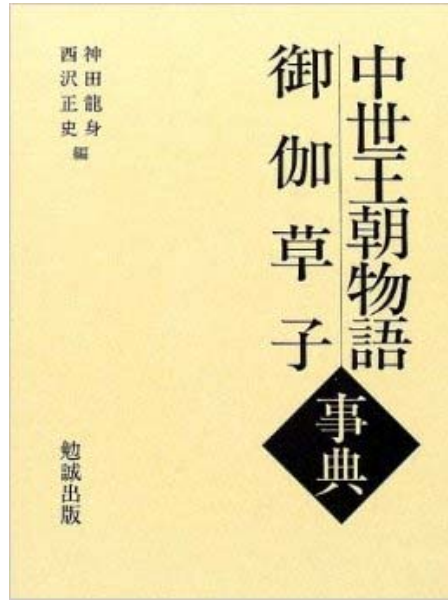
\* 石川透『奈良絵本・絵巻の展開』(三弥井書店、2009年)

4

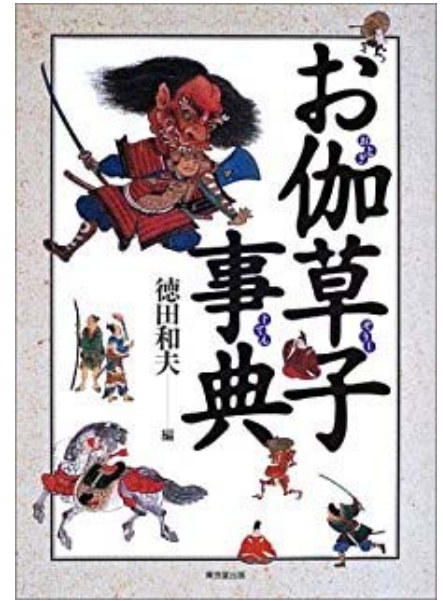
## How to investigate the Nara-ehon 奈良絵本



*Otogi-zōshi no sekai*, by  
Nara Ehon Kokusai  
Kenkyū Kaigi (ed),  
Sanseidō, 1982



*Chusei ōchō monogatari  
otogizōshi jiten*, by  
Kanda Tatsumi and  
Nishizawa Masashi. (ed),  
Benseisha Shuppan, 2002.



*Otogizōshi jiten*, by  
Tokuda Kazui (ed),  
Tokyōdō Shuppan, 2002.

5

## The subject matter of the Nara-ehon 奈良絵本

奈良絵本の題材となる作品は、平安時代の王朝物語から江戸時代前期の仮名草子まで多彩である。

- **Ōcho monogatari 王朝物語:**  
竹取物語、伊勢物語、源氏物語
- **Gunki monogatari 軍記物語:**  
平家物語、義経記、曾我物語
- **Otogi-zōshi お伽草子:**  
室町時代から江戸前期に作られた短編の物語群。現存約420種。
- **Kōwaka-bukyoku 幸若舞曲:**  
室町時代に流行した語りを伴う曲舞の一種。能や歌舞伎の原型。
- **Kana-zoshi 仮名草子:**  
江戸前期に作られた平仮名主体の散文文芸。啓蒙的な内容が多い。

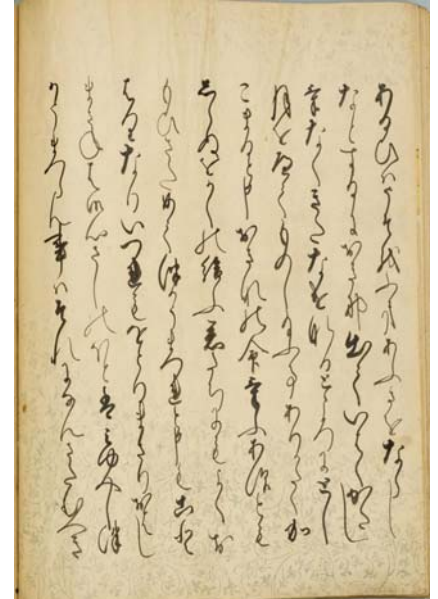


<https://art.honoluluuseum.org/objects/38863>  
*Taketori Monogatari* 竹取物語, HoMA

6



Nara-ehon: *Taketori Monogatari* 竹取物語 owned by HoMA



<https://art.honoluluuseum.org/objects/38863>

『竹取物語』 3巻3冊

〔寛文・延宝(1661-1681)]写

Writing paper: Torinokogami 鳥の子紙、金泥下絵入り、  
天地に藍色で文様を印刷

Dimensions: 30.0 × 22.6 cm

Gift of Mrs. Theodore A. Cooke, 1958(2559.1)

7

Nara-ehon: *Hyakunin Isshu* 百人一首 owned by HoMA



<https://art.honoluluuseum.org/objects/62298>

『百人一首』 2巻2冊

〔寛文・延宝(1661-1681)]写

Writing paper: Torinokogami 鳥の子紙、金泥で霞  
を引く

Dimensions: 17.4 × 12.7 cm

Gift of Mrs. Theodore A. Cooke, 1958(2558.1Ba)

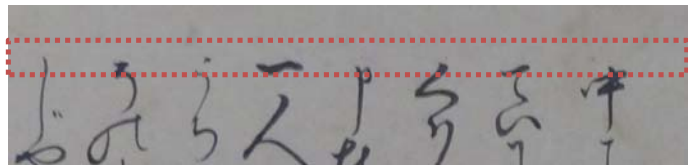
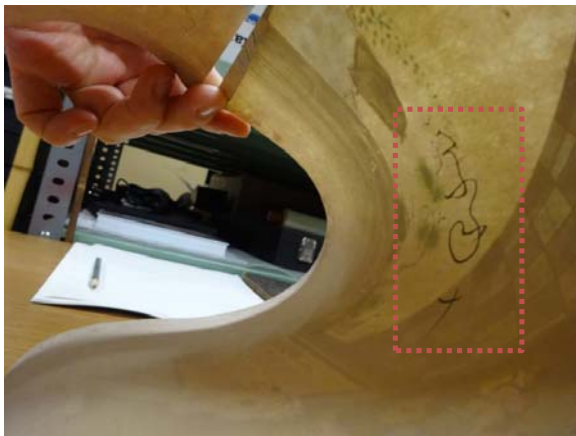
8



## Nara-ehon: *Kifune honji* きふね本地 owned by HoMA



<https://art.honoluluuseum.org/objects/29053>



『貴船の本地』 3巻3冊

〔寛文・延宝(1661-1681)]写

Writing paper: maniaigami 間似合紙、

Hari-meyasu 針目安(針見当とも)を付す

Dimensions: 16.4 × 24.1 cm 横型奈良絵本

挿絵裏に「きふね 十」と書名と絵の順番を墨書

Gift of Mr. Robert Allerton, 1958 (3339.1)

9

## Nara-ehon Emaki: *Kumano no honji* 熊野の本地 owned by HoMA



<https://art.honoluluuseum.org/objects/41930>



「熊野の本地」絵巻断簡

〔室町後期]写

Dimensions: 26.2 × 36.2 cm

Gachushi 画中詞 (Dialogues in Picture Scroll) を付す

Gift of Mr. and Mrs. Philip E. Spalding, 1955 (2049.1)

*Kumano no honji*, tanrokubon 丹緑本 <http://dl.ndl.go.jp/info:ndljp/pid/1286842/1>

between Kan'ei 寛永 and Syōhō 正保 (1624-48),  
National Diet Library in Tokyo

10



# Nara-ehon: *Atsumori* あつもり owned by HoMA



<https://art.honoluluuseum.org/objects/28897>

『敦盛』 2巻2冊

[寛文・延宝(1661-1681)]写

Writing paper: Torinokogami 鳥の子紙、金泥下絵入り、  
天地に藍色で文様を印刷

Dimensions: 28.7 × 21.7 cm

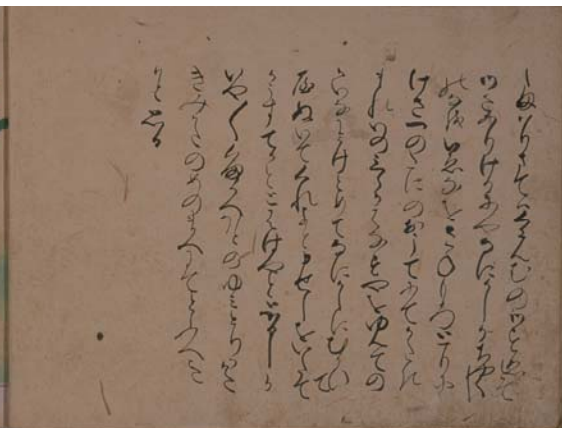
Gift of Robert Allerton, 1958 (3340.1)

11

## Various Nara-ehons of *Atsumori* 敦盛



*Atsumori* 敦盛, Kyoto Prefectural Library and Archives



<http://www.archives.kyoto.jp/websearchpe/detail/224976>



*Atsumori* 敦盛, Naito Museum of Pharmaceutical Science and Industry

<http://www.eisai.co.jp/museum/information/facility/archive/49927/thumbnail01.html>



*Atsumori Emaki* 敦盛絵巻, Seitoku University Library

\* 小林健二「『舞の本絵巻』の制作をめぐる諸問題一付、幸若舞曲の絵入り本一覽稿(増補改訂)一」  
〔『国文学研究資料館紀要』43号、2017年3月〕 CBLの舞の本絵巻の連れ

12



# Nara-ehon : *Atsumori* 敦盛 owned by Umi-Mori Art Museum



<http://www.umam.jp/monogatari.html>



「舞の本絵本」全47冊。印記「游馬館図書」。豊後府内藩松平家の旧蔵書。  
 入鹿／百合若大臣／信田／満仲／伊吹／伏見常葉／築島／硫黄が島  
 ／文学／夢合わせ／馬揃／木曾願書／**敦盛**／景清／九穴貝／常葉問  
 答／笛の巻／未来記／鞍馬出／烏帽子折／腰越／堀河夜討／四国落  
 ／富樫／笈搜／八島／清重／高館／元服曾我／和田酒盛／小袖曾我  
 ／剣讃嘆／夜討曾我／十番切／張良／新曲

\* 石川透・星瑞穂『舞の本をよむ—武将が愛した舞の世界の物語』三弥井書店、2015年1月)

## *Atsumori* 敦盛 in the *Mai no hon ehon* 舞の本絵本

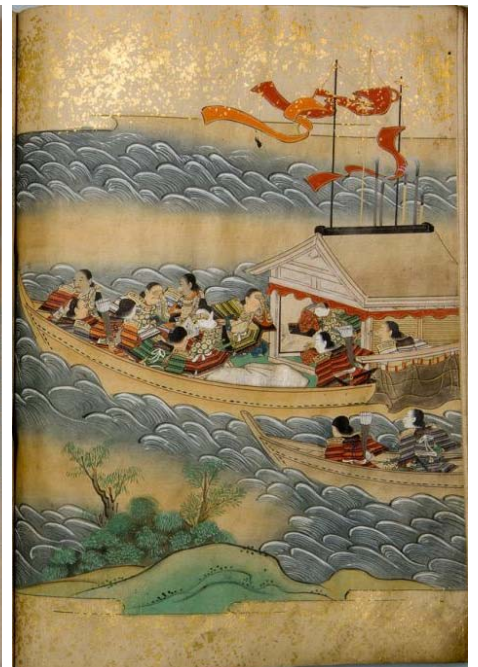


<http://dl.ndl.go.jp/info:ndljp/pid/2541839>

*Atsumori* 敦盛, Printed books , published Kan'ei 寛永 (1624-44), National Diet Library in Tokyo



*Atsumori* 敦盛, color on paper between Kanbun 寛文 and Enpō 延宝 (1661-81), Umi-Mori Art Museum



<https://art.honoluluuseum.org/objects/28897>

*Atsumori* 敦盛, color on paper between Kanbun 寛文 and Enpō 延宝 (1661-81), HoMA



## *Atsumori* 敦盛 in the *Mai no hon ehon* 舞の本絵本



<http://dl.ndl.go.jp/info:ndljp/pid/2541839>

*Atsumori* 敦盛, Printed books, published Kan'ei 寛永 (1624-44), National Diet Library in Tokyo



*Atsumori* 敦盛, color on paper between Kanbun 寛文 and Enpō 延宝 (1661-81), Umi-Mori Art Museum



<https://art.honoluluuseum.org/objects/28897>

*Atsumori* 敦盛, color on paper between Kanbun 寛文 and Enpō 延宝 (1661-81), HoMA

15

## *Atsumori* 敦盛 in the *Mai no hon ehon* 舞の本絵本



<http://dl.ndl.go.jp/info:ndljp/pid/2541839>

*Atsumori* 敦盛, Printed books, published Kan'ei 寛永 (1624-44), National Diet Library in Tokyo



*Atsumori* 敦盛, color on paper between Kanbun 寛文 and Enpō 延宝 (1661-81), Umi-Mori Art Museum



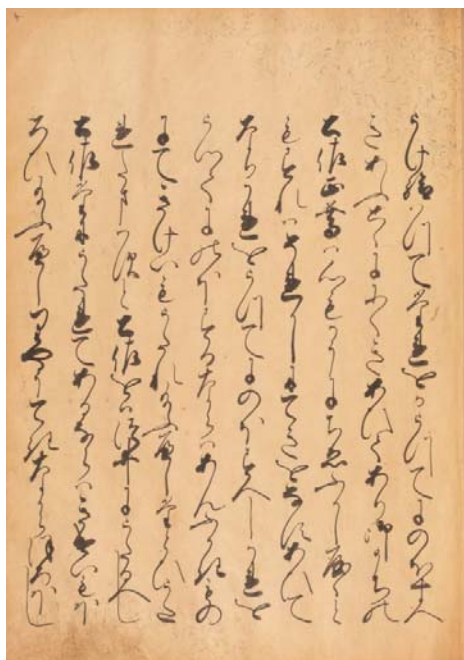
<https://art.honoluluuseum.org/objects/28897>

*Atsumori* 敦盛, color on paper between Kanbun 寛文 and Enpō 延宝 (1661-81), HoMA

16



## Nara-ehon written by the person who wrote *Atsumori*, HoMA



[http://www.bl.uk/manuscripts/FullDisplay.aspx?ref=Or\\_12468](http://www.bl.uk/manuscripts/FullDisplay.aspx?ref=Or_12468)

*Horikawa youchi monogatari* 堀河夜討物語, color on paper between Kanbun 寛文 and Enpō 延宝 (1661-81), British Library

天地に藍色で文様を印刷

Dimensions: 29.6 × 22.3 cm

10 lines of text per page.

Height of text: 23.0 cm



<https://art.honoluluuseum.org/objects/28897>

*Atsumori* 敦盛, color on paper between Kanbun 寛文 and Enpō 延宝 (1661-81), HoMA

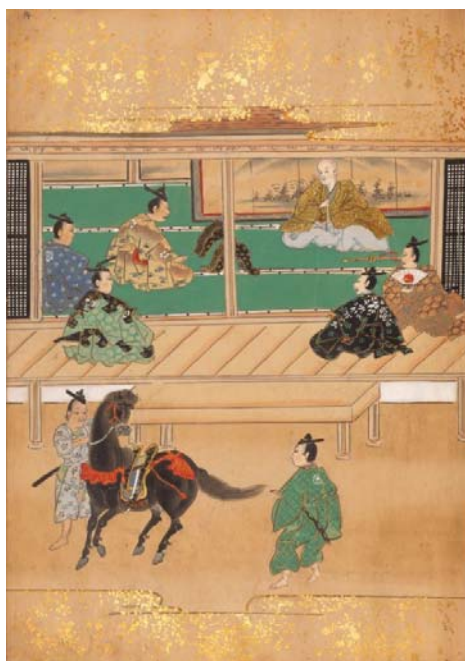
天地に藍色で文様を印刷

Dimensions: 28.7 × 21.7 cm

10 lines of text per page.

17

## Nara-ehon written by the person who wrote *Atsumori*, HoMA



[http://www.bl.uk/manuscripts/FullDisplay.aspx?ref=Or\\_12468](http://www.bl.uk/manuscripts/FullDisplay.aspx?ref=Or_12468)

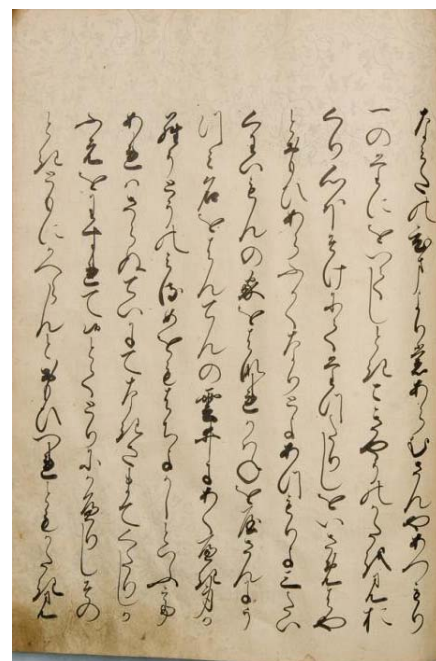
*Horikawa youchi monogatari* 堀河夜討物語, color on paper between Kanbun 寛文 and Enpō 延宝 (1661-81), British Library

天地に藍色で文様を印刷

Dimensions: 29.6 × 22.3 cm

10 lines of text per page.

Height of text: 23.0 cm



<https://art.honoluluuseum.org/objects/28897>

*Atsumori* 敦盛, color on paper between Kanbun 寛文 and Enpō 延宝 (1661-81), HoMA

天地に藍色で文様を印刷

Dimensions: 28.7 × 21.7 cm

10 lines of text per page.

18



# Nara-ehon written by the person who wrote *Atsumori*, HoMA



[http://www.bl.uk/manuscripts/FullDisplay.aspx?ref=Or\\_12468](http://www.bl.uk/manuscripts/FullDisplay.aspx?ref=Or_12468)

*Horikawa youchi monogatari* 堀河夜討物語, color on paper between Kanbun 寛文 and Enpō 延宝(1661-81), British Library



<https://art.honoluluuseum.org/objects/28897>

*Atsumori* 敦盛, color on paper between Kanbun 寛文 and Enpō 延宝(1661-81), HoMA

## Information

**幸若舞曲**  
 THE PAINTINGS OF KOWAKA DANCE:  
 PRESENTING THE HEROES OF THE SAMURAI

合戦、色恋、敵討ち  
 今も昔も、  
 人はドラマが  
 大好きだ。

2019 3/2 SAT ▶ 5/12 SUN

海の見える杜美術館  
 Learn from nature and pursue art & culture

と 絵画  
 春期特別展  
 武将が愛した  
 ヒーロー  
 英雄たち

<http://www.umam.jp/exhibition20190302.html>

**奈良絵本集 全八巻**

高精細カラー版

新天理図書館善本叢書 〔第四期〕 第23、30巻

2019年12月発行開始  
 迫力の大判判 A4判  
 予約募集! (毎月配本 分売可)

石川 達 監修  
 金光 杜子 監修  
 恋田 知子 編集  
 齋藤 真麻理 編集

Shin Tenri Toshokan Zenpon Soho This new series offers full color, high resolution facsimiles of the special collections possessed by Tenri Central Library. The fourth distribution consists of eight volumes of 24 works of Nara-Ehon, most of which were composed at the end of Muromachi period through the early Edo period. The colorful pictures adopted in those works enrich the world of medieval Japanese fairy tales.

新天理図書館善本叢書 〔第4期〕 内容見本

八木書店  
 YAGI BOOK STORE LTD.

<https://catalogue.books-yagi.co.jp/files/pdf/c9784840695732.pdf>