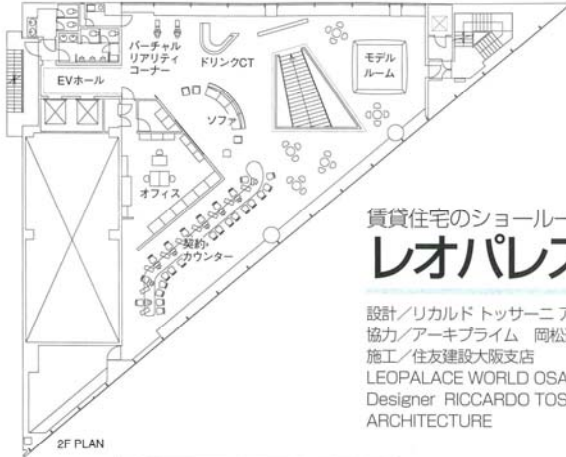


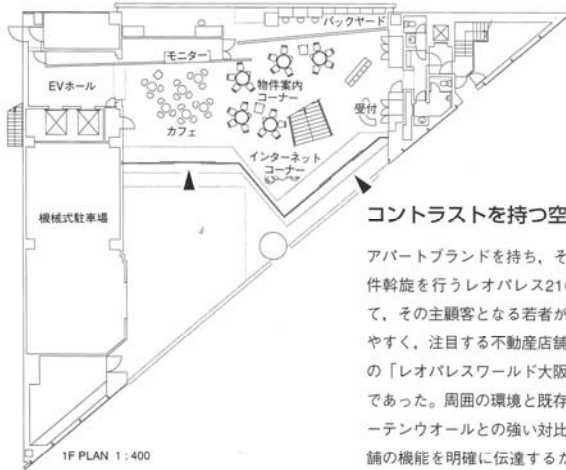
20) レオパレスワールド大阪 (2000年)

商店建築 2000年9月号, pp.173-175, R.トッサニ (基本計画), 岡松道雄 (実施設計・工事監理・施主/現場との通訳コーディネーション担当)



賃貸住宅のショールーム・オフィス レオパレスワールド大阪

設計/リカルド トッサニ アーキテクチャー
協力/アーキプライム 岡松道雄 写真 畠山誠一
施工/住友建設大阪支店
LEOPALACE WORLD OSAKA, Osaka
Designer RICCARDO TOSSANI
ARCHITECTURE



コントラストを持つ空間

アパートブランドを持ち、それらの管理、物件斡旋を行うレオパレス21の大阪店にとって、その主顧客となる若者が、いかに見つけやすく、注目する不動産店舗にするかが、この「レオパレスワールド大阪」の一番の課題であった。周囲の環境と既存の建物の黒いカーテンウォールとの強い対比を作り、この店舗の機能を明確に伝達するために、1階を明るく白く浮かび上がらせ道路との新たな接続を試みた。多様な形とテクスチャを持つ内

COMMERCIAL
OFFICE

部の表面材は白で統一した。複雑かつ繊細なディテールでありながら、色統一によってシンプルなイメージを持つ若々しい空間とした。レオパレス21の代表的な入居者層を表す巨大ポートレートとマルチビジョンスクリーンが唯一鮮やかな色として、その軽やかな空間にダイナミクスを与えている。2階はシアタールームを持つために必然的に暗いという理由だけではなく、人を引き寄せるために、1階の明るさに対しコントラストを作り、階段下から見上げると大きく広がり、そしてミステリアスな印象を与える。その照度の低い空間の中にメインフィーチャーとなる契約業務カウンターが明るく照らされ、光の明暗によって人々に動線を知らせるといった演出が、実際の業務やさまざまなサービス(待ち時間用のカフェやシアター、3Dバーチャルリアリティーなど)の多機能性を可能にする。こまやかなサービスを心掛けるレオパレス21の姿勢と情熱に応えるデザインであると考えられる。(糸田敦子/リカルドトッサニアーキテクチャー)



撮影/奥村浩司

ファサード夜景



受付から階段越しに見た1階。左奥はインターネットコーナー

Data

所在地：大阪府大阪市北区浪花町14-22 レオパレス21
 大阪ビル1,2階 工事種別：内装のみ 全面改装 床面積：1階234㎡ 2階349㎡ 合計583㎡ 工期：1999年6月15日～9月30日 施工協力：空調・電気・給排水衛生設備/日比谷総合設備 厨房設備/山形屋漆器店 照明器具/小泉産業 音響設備/ユニコシステム 家具/イネックス工房 サイン/開芸

会社概要

社名：株レオパレス21 大阪店 電話：(06) 6374-7575

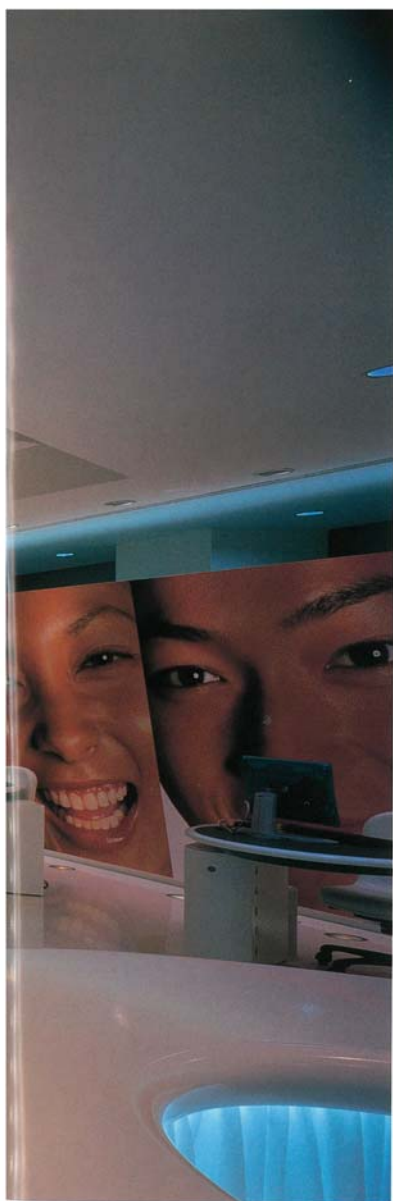


1階マルチモニターのあるカフェから見通す

開店：1999年10月1日 定休日：なし 従業員：ショールームスタッフ11人 主な業務内容：自社管理賃貸集合住宅の物件斡旋 施設の用途：カウンターサービスおよび端末による物件の紹介・検索サービスなど

主な仕上げ材料

床：1階/テラゾタイル400角貼り(アドヴァン) ココナツカーペット敷き(上田敷物) 2階/カーペット敷き(ダーカン) 壁：1階/タイル貼り(虎山) フォトグラフィックウォール(富士フィルム) (ウエーブウッド/橋本工芸) 既存大理石水磨き 2階/ウ



宙を浮くマスコットのレパード



上/2階のバーチャルリアリティーの端末前より見返す 下/階段吹き抜け越しに2階を見る



エーブウッド グラスウール断熱吸音材 (パラマウント硝子工業) コンパネ下地紙管φ5十ウレタン15の上布張り 天井:1階/PB下地AEP 一部コンセントプレート貼り 2階/グラスウール断熱吸音材 (パラマウント硝子工業) PB下地AEP スチール焼き付け塗装



受付から階段越しに見え1階。左奥はインターネットコーナー

Data
 所在地：大阪府大阪市北区道花町14-22 レオパレス21
 大阪ビル1.2階 工事種別：内装のみ 全面改修 床面積：1階234㎡ 2階340㎡ 合計583㎡ 工期：1999年6月15日～9月30日 施工協力：空調・電気・配線水衛生設備/日比谷総合設備 厨房設備/山形屋洋食店 照明器具/小泉産業 音響設備/ユニコスシステム 家具/イネックス工房 サイン/関定

会社概要
 社名：株式会社レオパレス21 大阪店 電話：(06) 6374-7575

174



1階マルチモニターのあふカフェから見通す

開店：1999年10月1日 定休日：なし 従業員：ショールームスタッフ11人 主な業務内容：自社管理賃貸集合住宅の物件検定 施設の利用：カウンターサービスおよび顧客による物件の紹介・検索サービスなど

主な仕上材料

床：1階/テラソタイル400(貼付) (アドヴァン) ココナツカーペット敷き (上田動物) 2階/カーペット敷き (ターカス) 壁：1階/タイル貼付 (雪山) フォトグラフィックウォール (富士フィルム) (ウエーブウッド/橋本工芸) 天井：大理石水磨石 2階/ウ



壁を歩くマスコットのレパード



上/2階のバーチャルリアリティの端末群より見通す 下/階段吹き抜け越しに2階を見る



エーブウッド グラスウール断熱吸音材 (バヤマウント網子工業) コンパ下地絶管φ54ウレタン45の上張り 天井：1階/吊下地AEP 一部コンセントプレート貼り 2階/グラスウール断熱吸音材 (バヤマウント網子工業) PB下地AEP スチール焼き付け塗装