

SIIEJ 2021.8.27

BEVIが解明する理系と文系の学生の グローバル・コンピテンシーの違い

東洋大学 国際教育センター 小早川裕子



TOP GLOBAL
UNIVERSITY
JAPAN



TOYO UNIVERSITY



調査対象授業：「留学のすすめ」

	T1 受検者数	T2 受検者数	授業形態
白山1 (文系)	45	38	オンライン
白山2 (文系)	32	29	オンライン
川越1 (理系)	13	10	オンデマンド

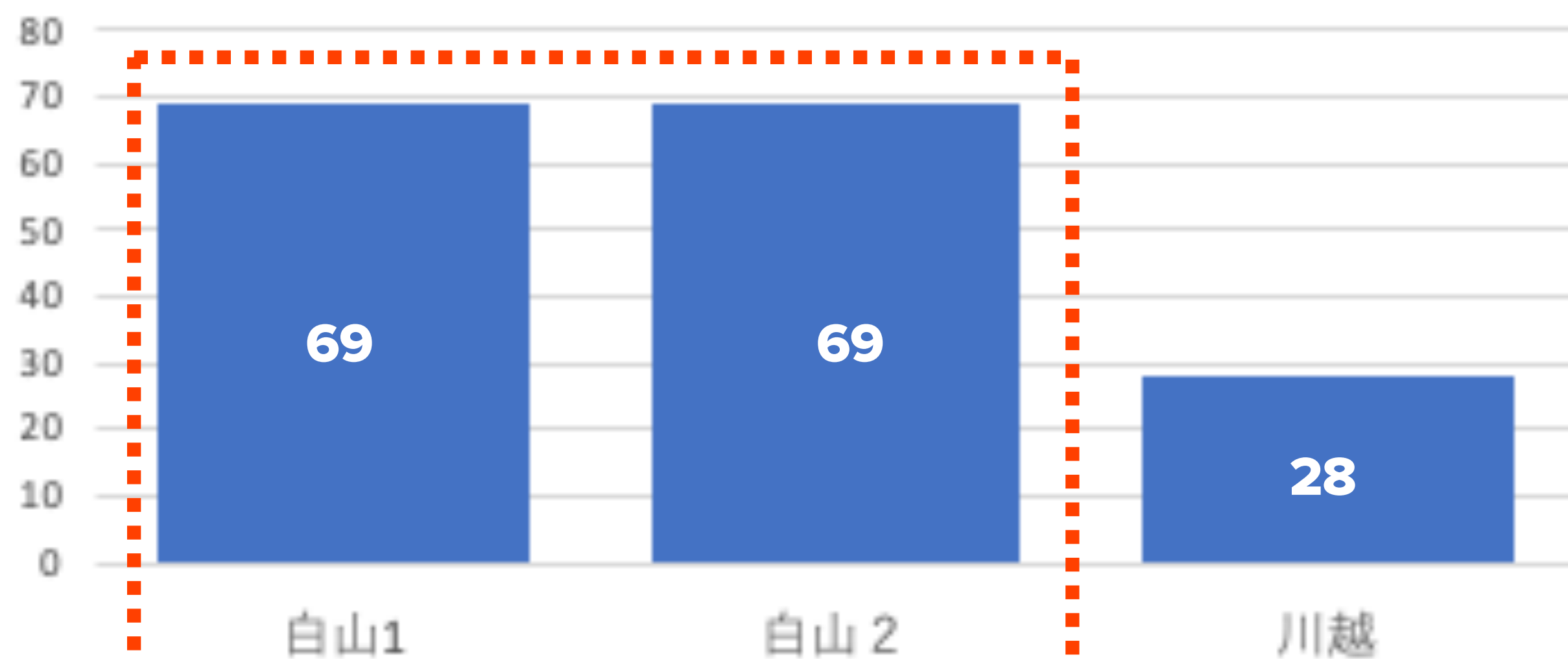
グローバル・コンピテンシー を測る尺度

- 尺度15：社会文化的オープン性
- 尺度17：世界との共鳴

学期スタート時のグローバル・コンピテンシー

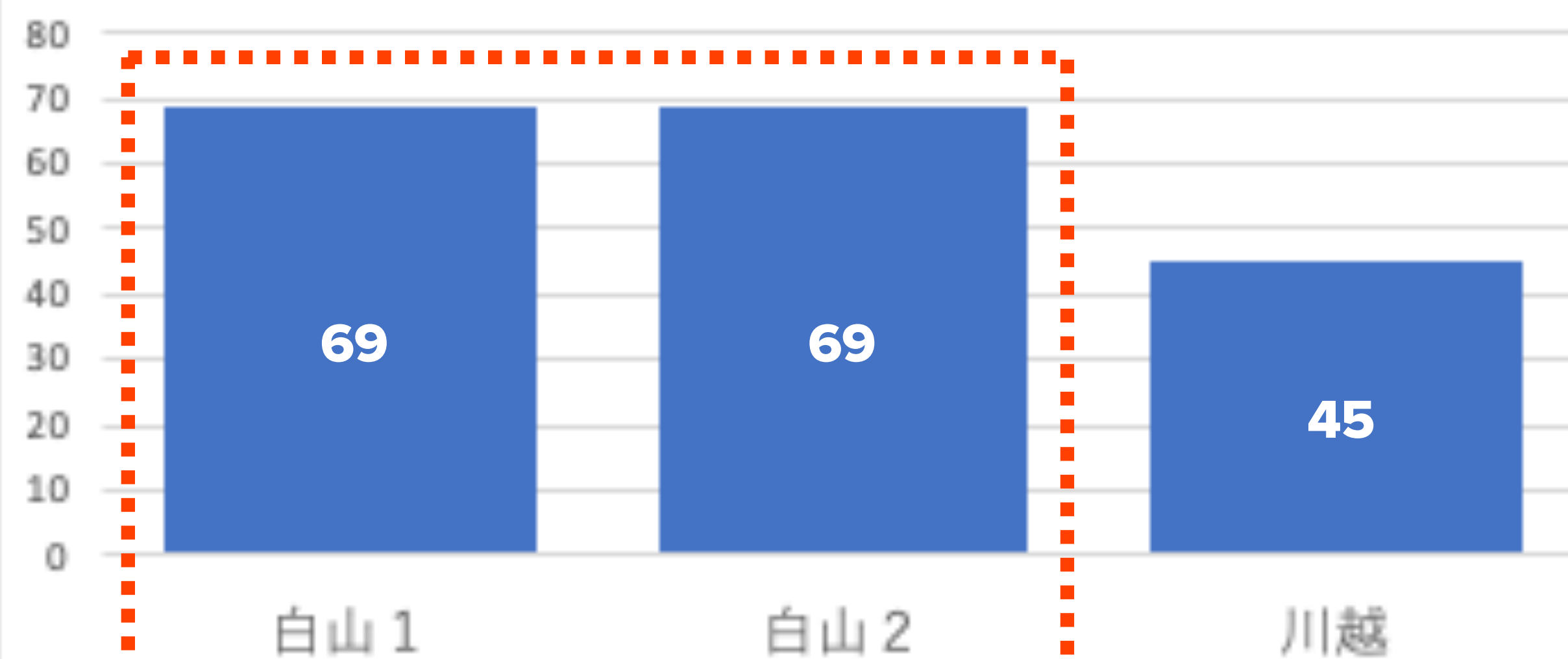
尺度15：社会文化的オープン性

T1比較

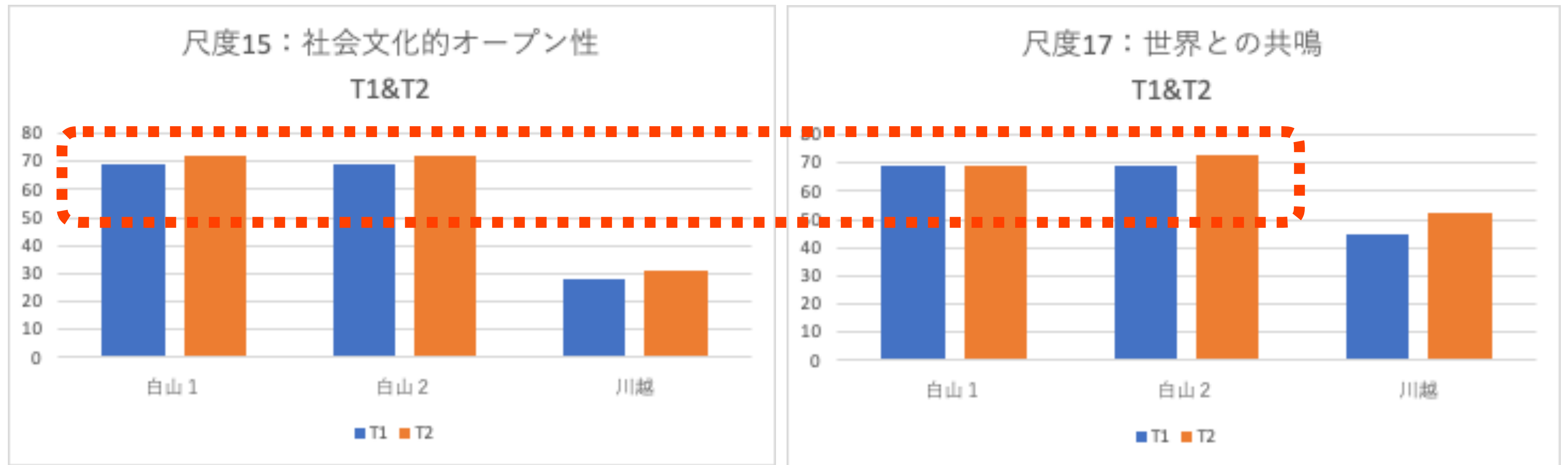


尺度17：世界との共鳴

T1比較

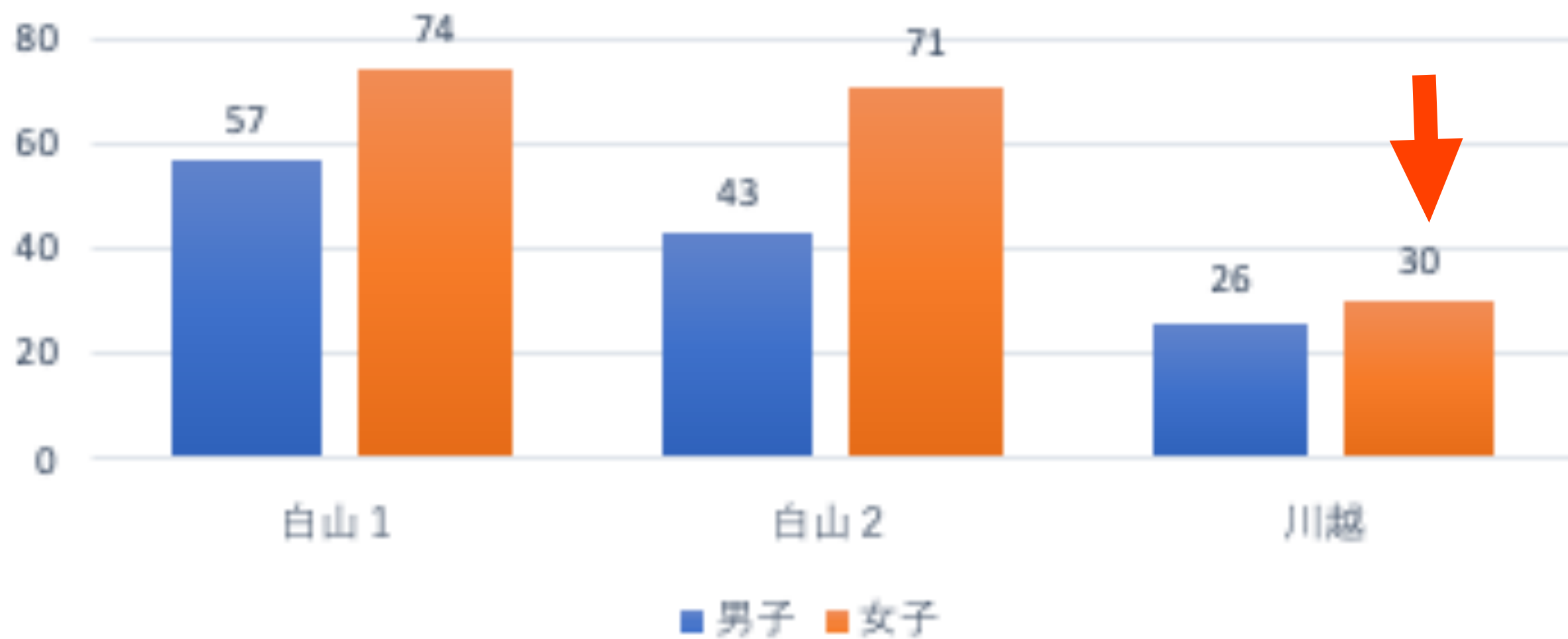


尺度15 & 17で見るT1&T2の変化

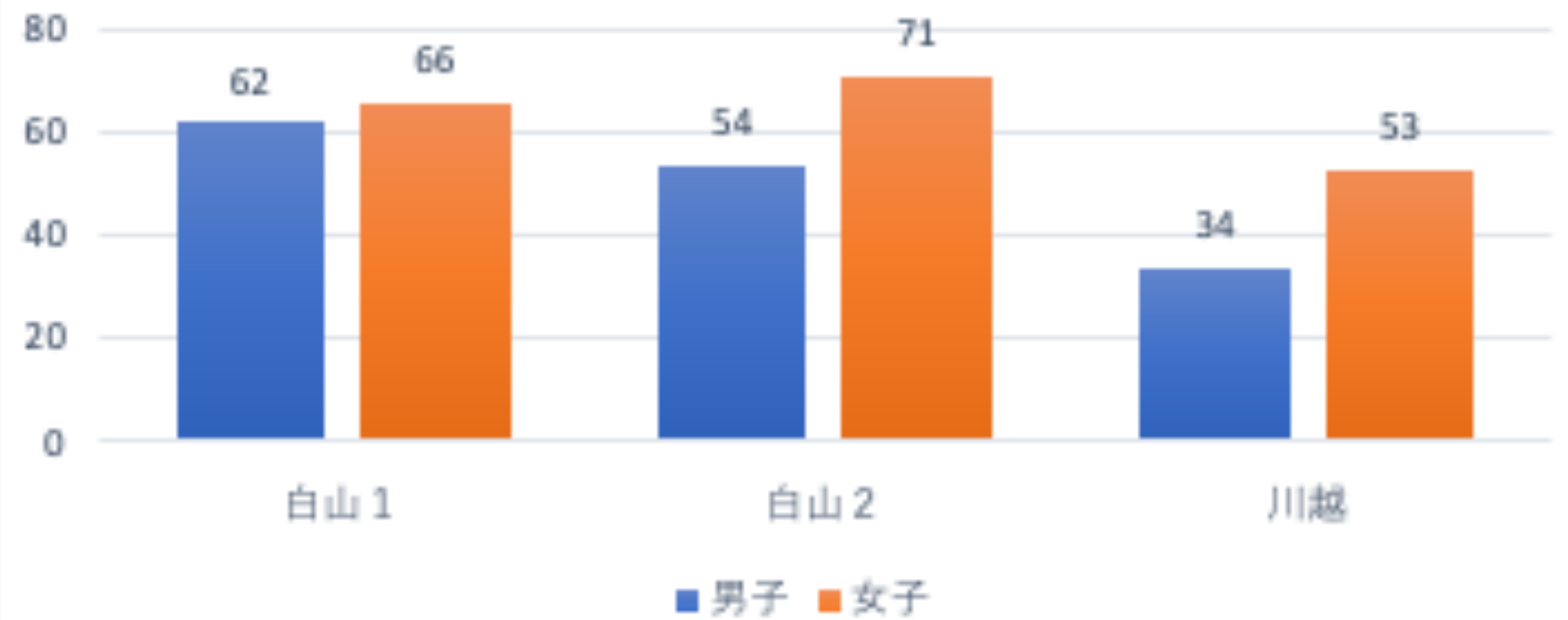


T1 尺度15 & 17の男女比

尺度15：社会文化的オープン性
男女比較



尺度17：世界との共鳴
男女比較



尺度15：低中高クラスター比較

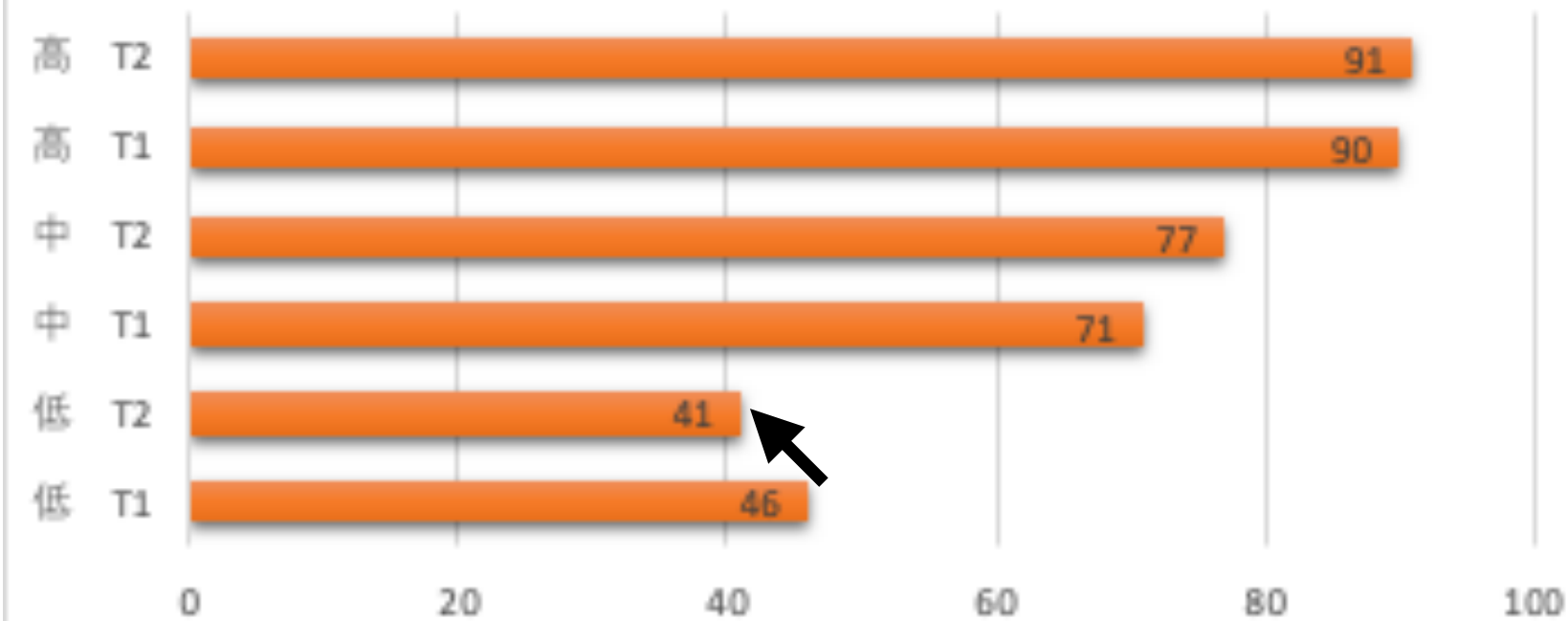
白山1 高：11人、中：13人、低：14人

白山2 高：8人、中：10人、低：11人

川越 高：3人、中：3人、低：4人

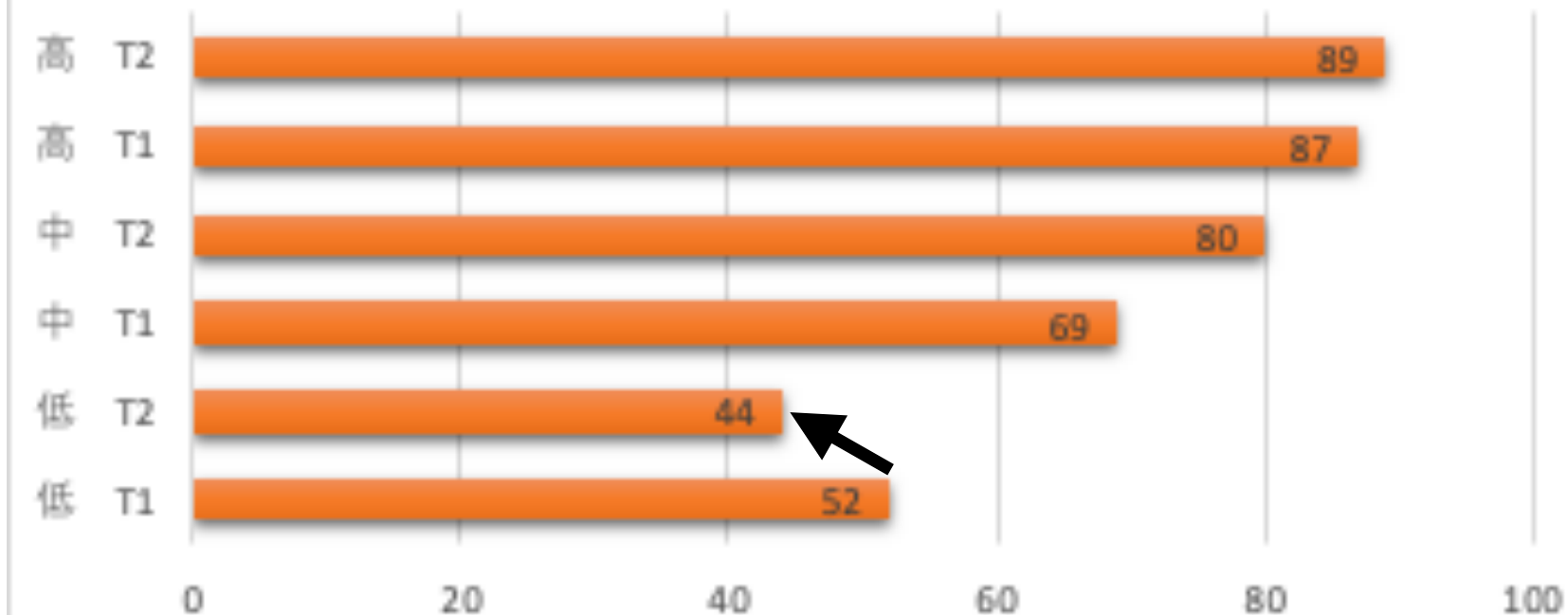
尺度15：社会文化的オープン性

白山1 低中高クラスター別 T1&T2



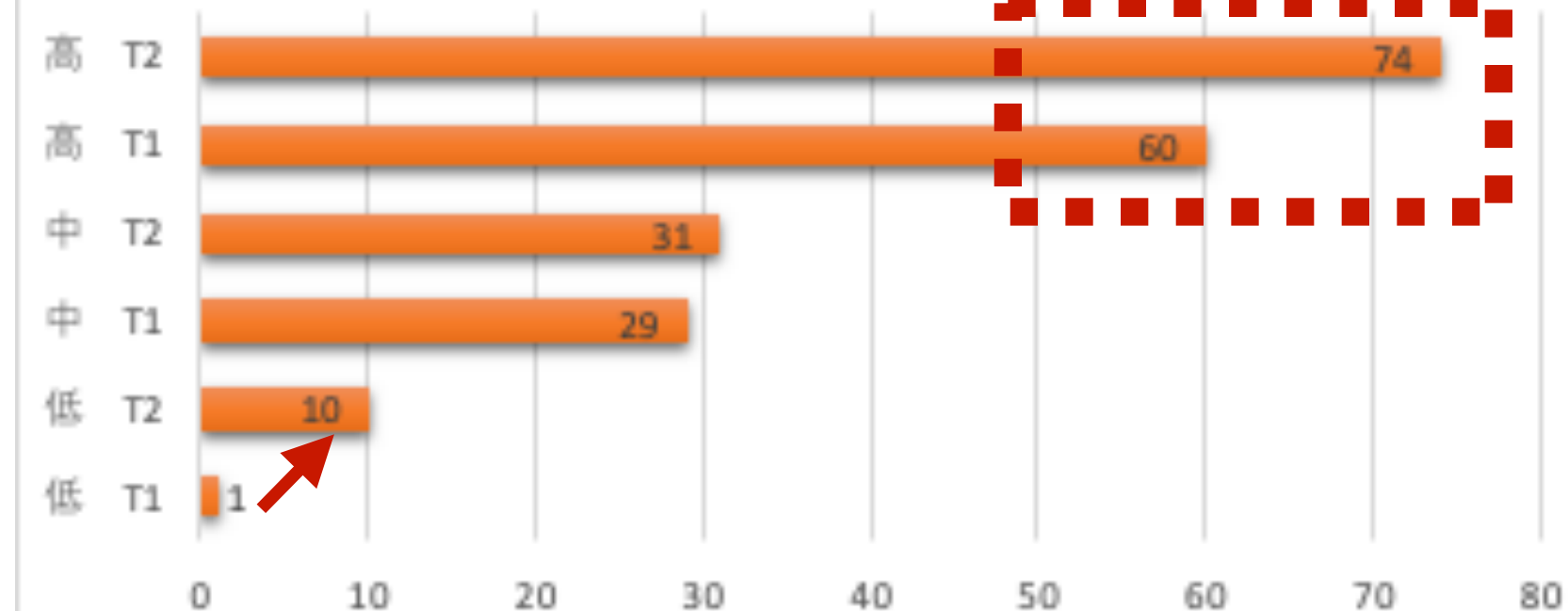
尺度15：社会文化的オープン性

白山2 低中高クラスター別 T1&T2



尺度15：社会文化的オープン性

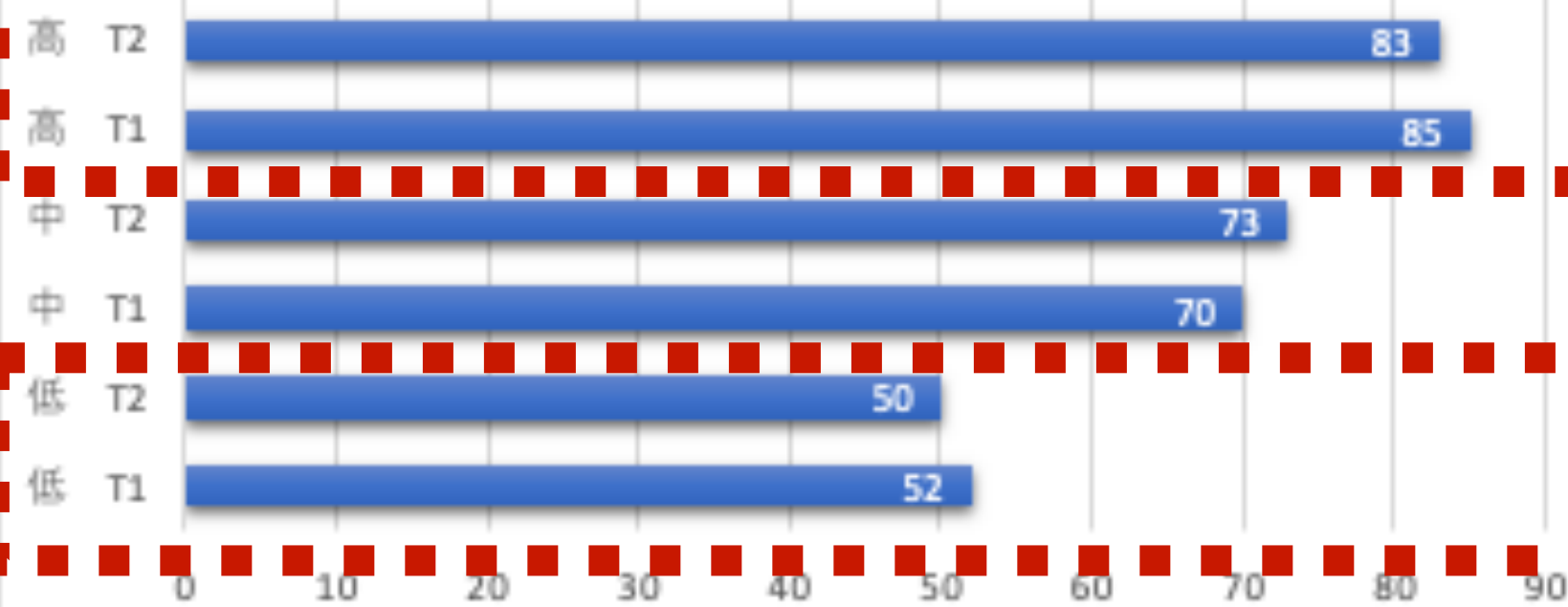
川越 低中高クラスター別 T1&T2



尺度17：低中高クラスター比較

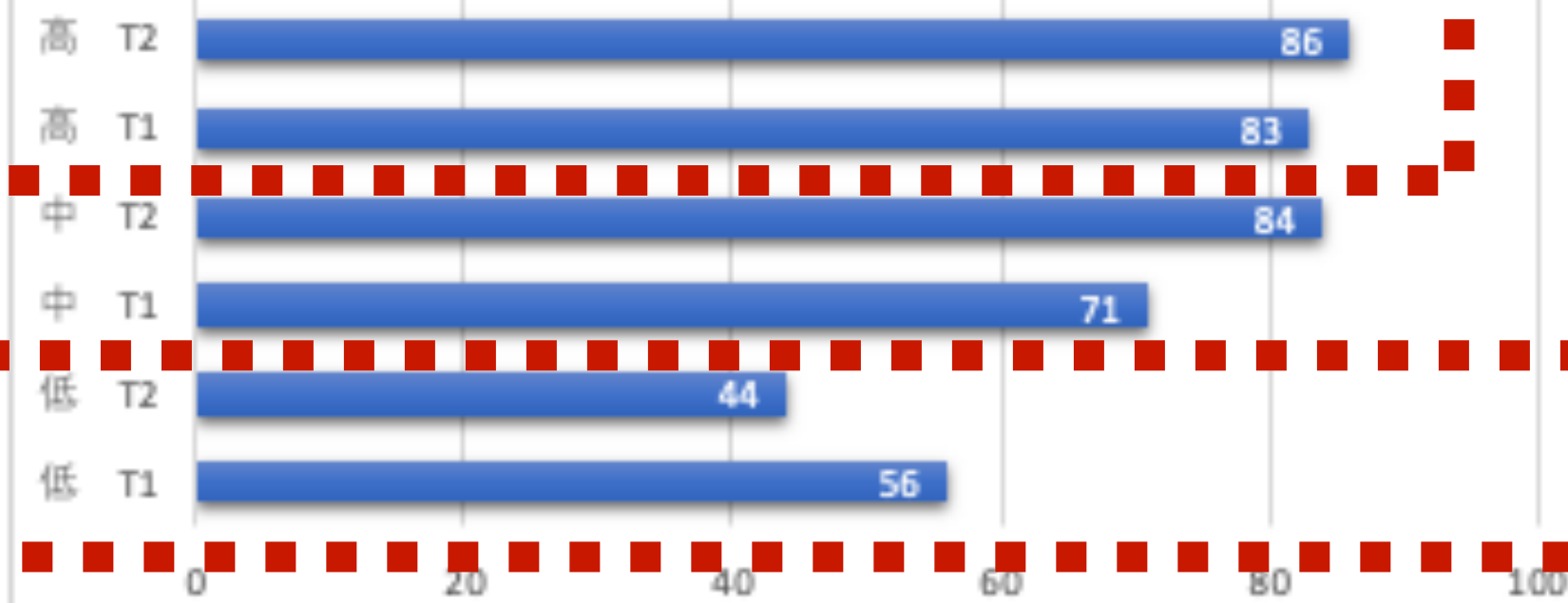
尺度17：世界との共鳴

白山1 低中高クラスター別 T1&T2



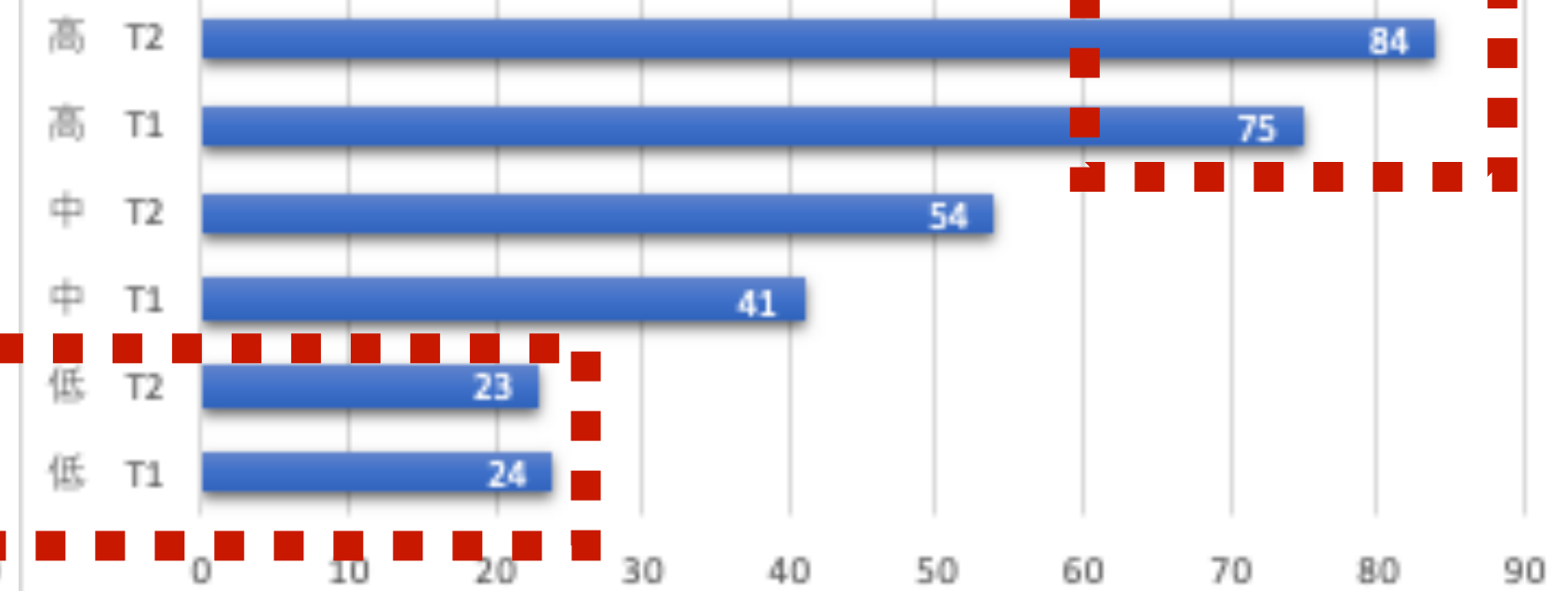
尺度17：世界との共鳴

白山2 低中高クラスター別 T1&T2



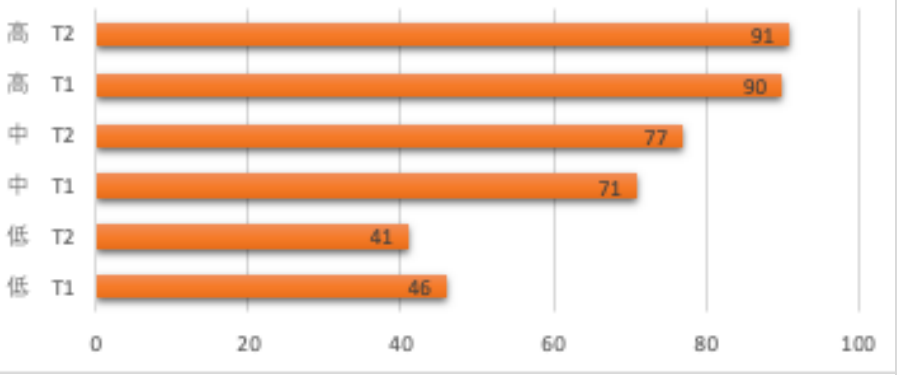
尺度17：世界との共鳴

川越 低中高クラスター別 T1&T2

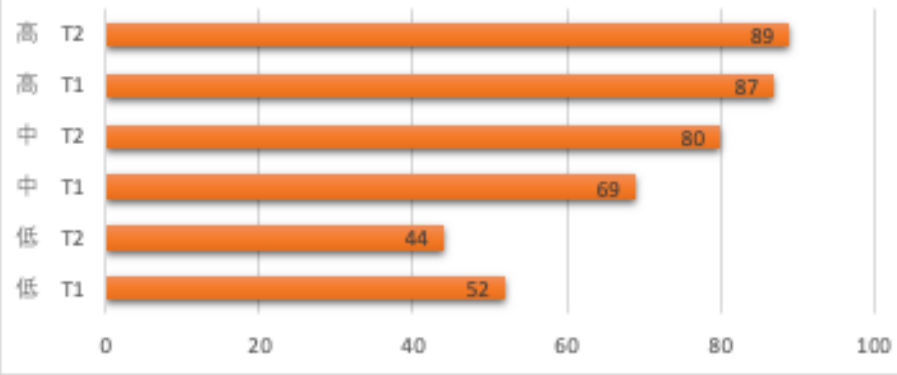


グループ分析とクラスター分析

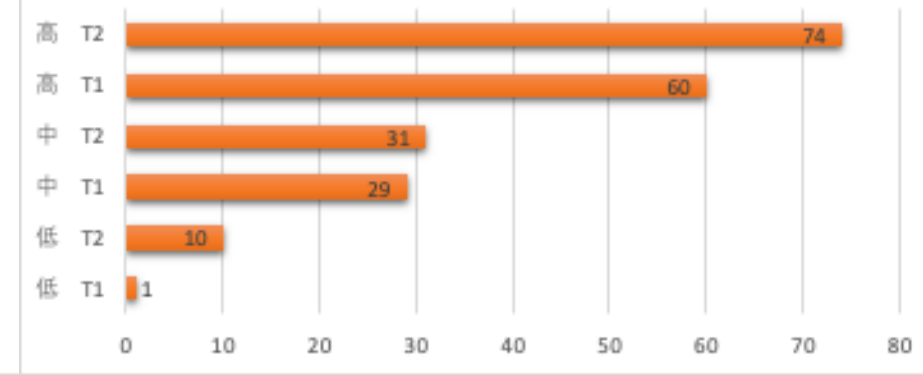
尺度15：社会文化的オープン性
白山1 低中高クラスター別 T1&T2



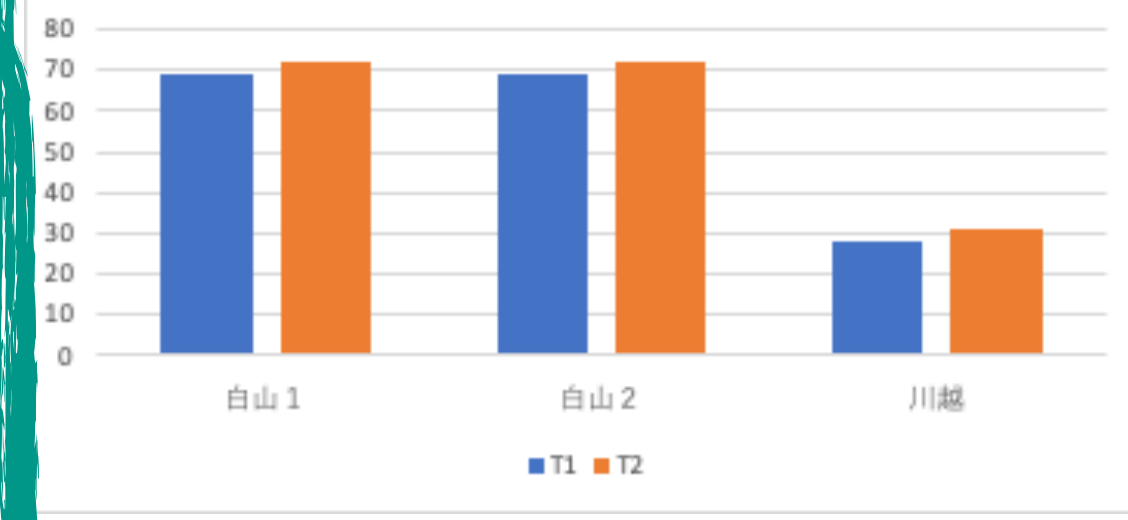
尺度15：社会文化的オープン性
白山2 低中高クラスター別 T1&T2



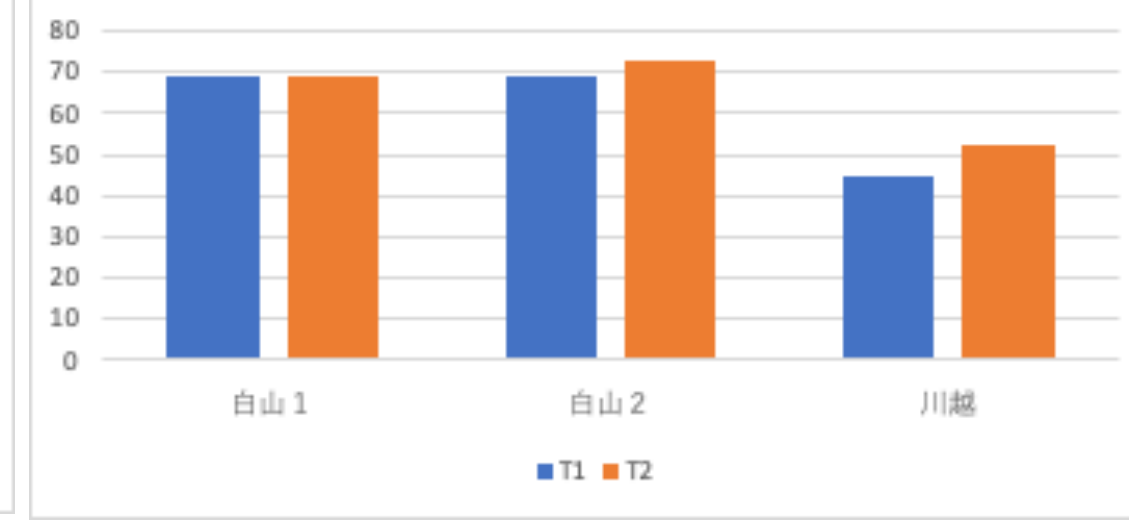
尺度15：社会文化的オープン性
川越 低中高クラスター別 T1&T2



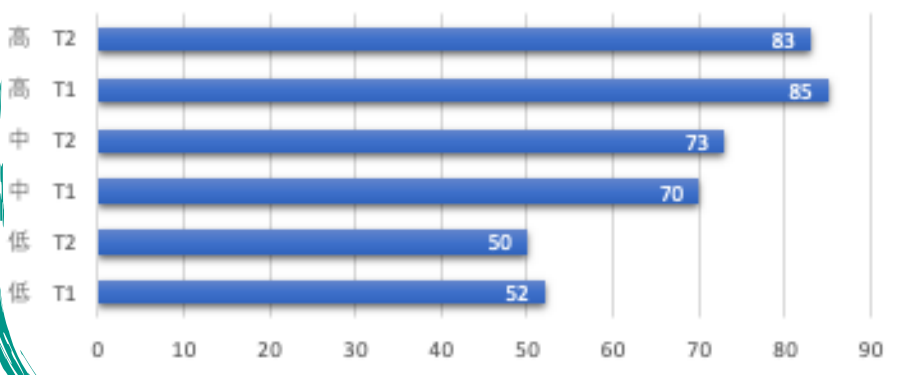
尺度15：社会文化的オープン性
T1&T2



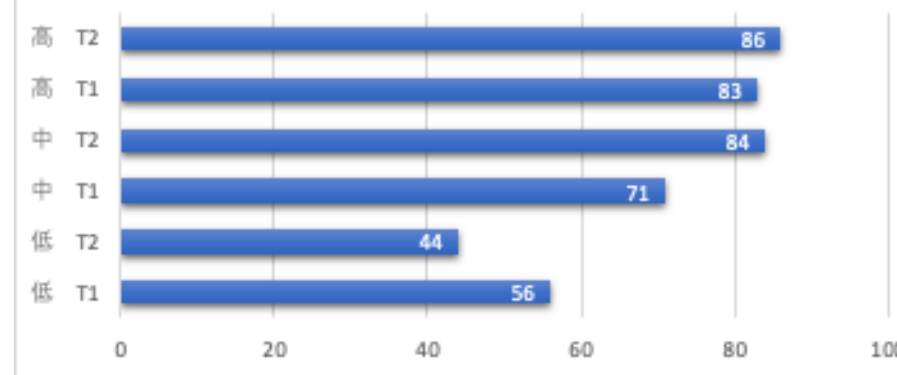
尺度17：世界との共鳴
T1&T2



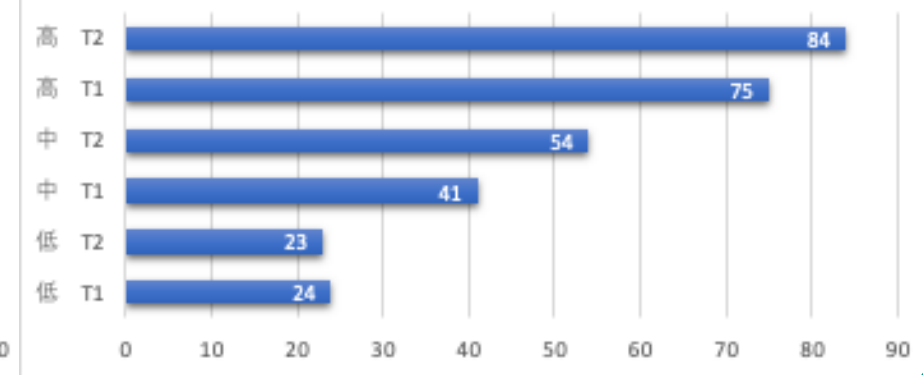
尺度17：世界との共鳴
白山1 低中高クラスター別 T1&T2



尺度17：世界との共鳴
白山2 低中高クラスター別 T1&T2



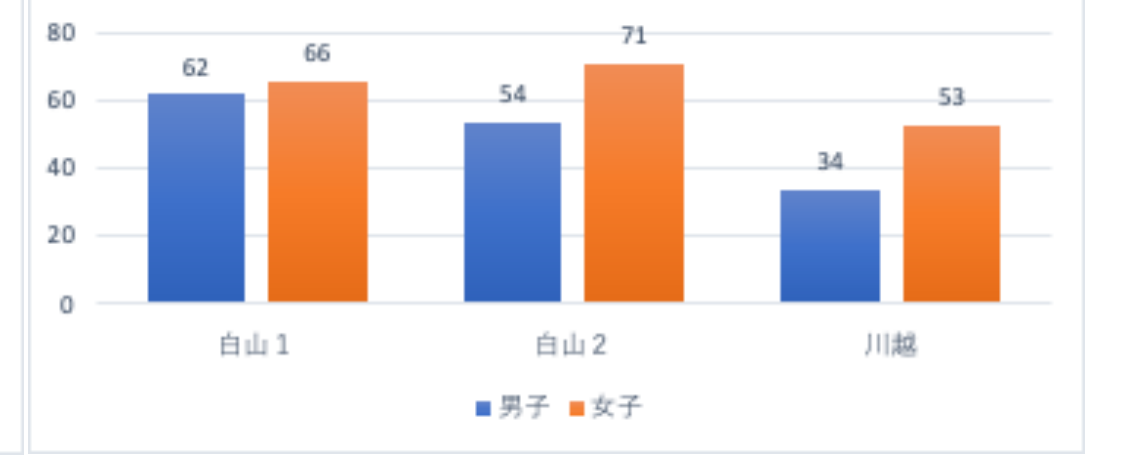
尺度17：世界との共鳴
川越 低中高クラスター別 T1&T2



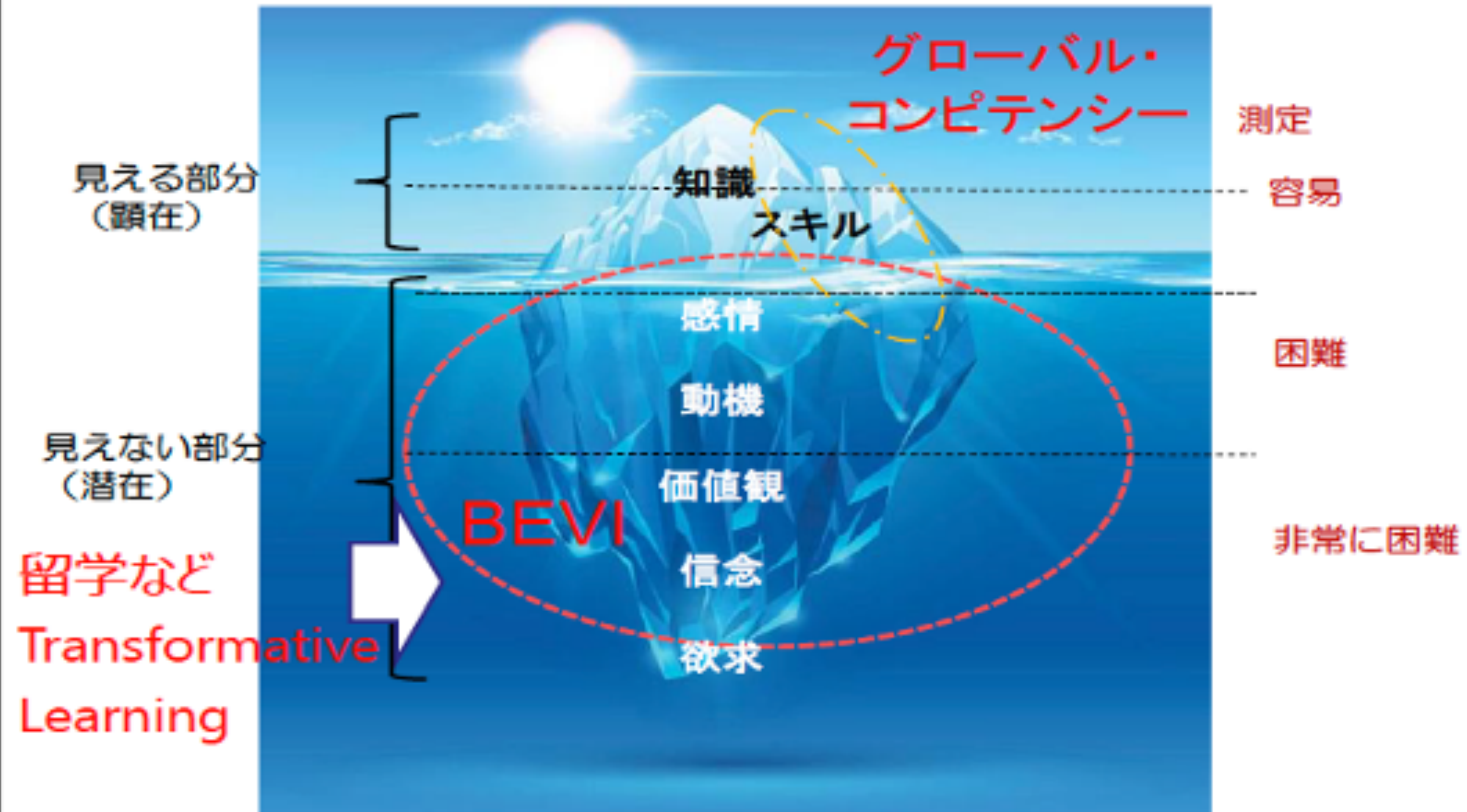
尺度15：社会文化的オープン性
男女比較



尺度17：世界との共鳴
男女比較



バックグラウンド：コンピテンシー



ありがとうございました！

どんな質問もウェルカムです。

日本の学生たちのグローバル・コンピテンシーを高めるために、
一緒に学び合いたいです。

コンタクト先：kobayakawa@toyo.jp