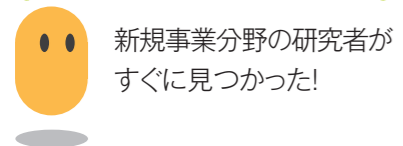
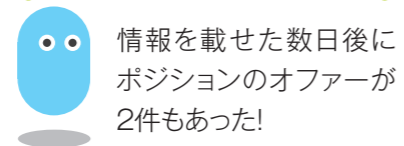


# researchmapをお使いいただくと

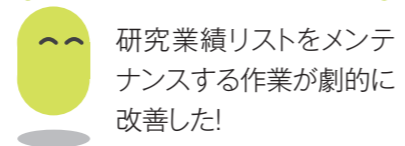
共同研究者を探すのも



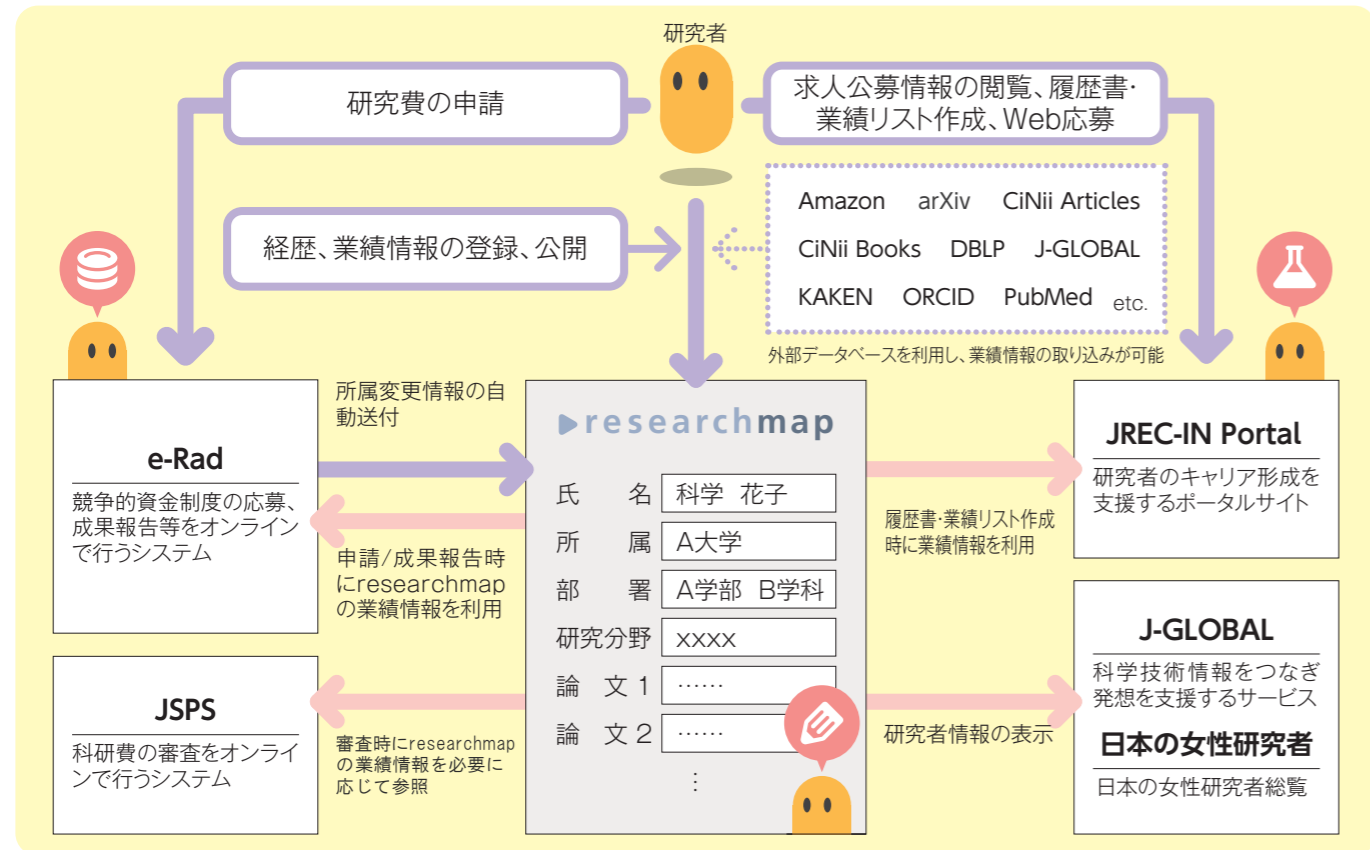
ポストクの就職活動も



機関の事務担当者も

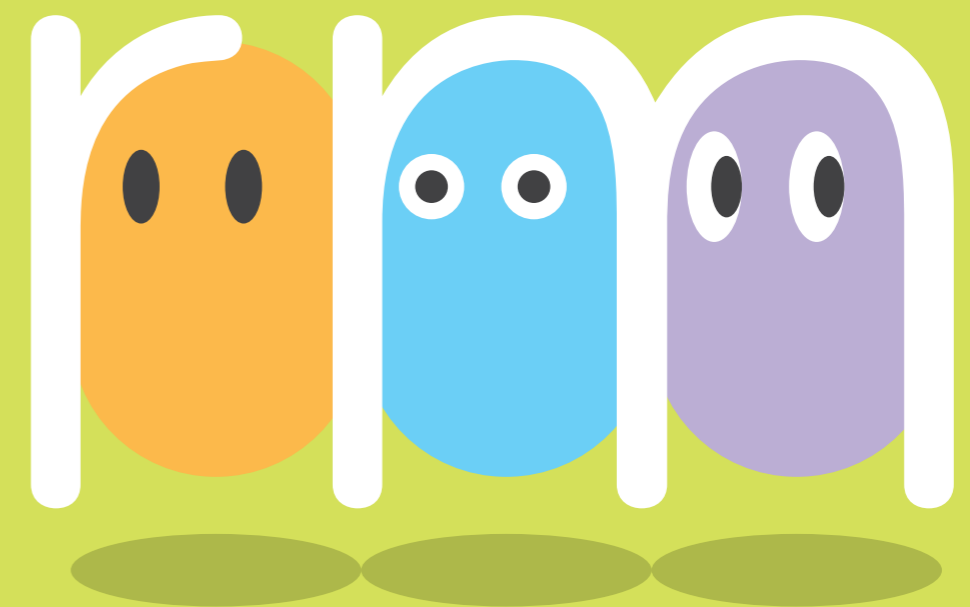


## 他システムとの連携

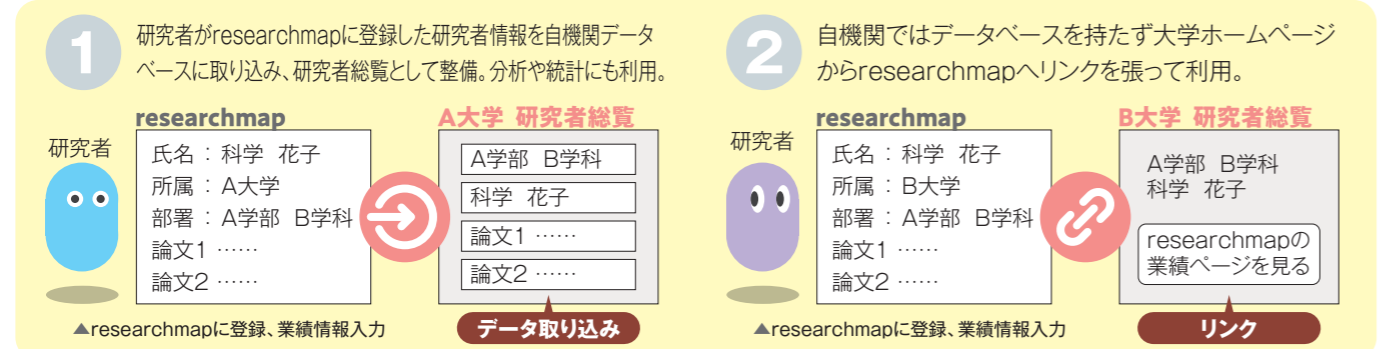


researchmap  
https://researchmap.jp/

日本の研究者/秒  
すぐにみつかる、つながる。



## researchmapをマスターデータベースとした研究機関でのデータ活用事例



researchmapの登録方法 リサーチマップ 登録

方法 -1- 科研費研究者 を使って 新規登録

方法 -2- すでに を持っている 研究者から を ける

新規登録の他、詳しい操作については利用者マニュアル( <https://researchmap.jp/manual/japanese/> )をご覧ください。  
researchmapサービス利用規約: <https://researchmap.jp/public/terms-of-service/>

### お問い合わせ先

# 研究 researchmapで見つかる。

国内研究者の約1/3が登録中\*。あなたも研究活動の管理・発信サービス、researchmapに参加しませんか？

\*総務省「平成30年科学技術研究調査結果」より算出

## 研究活動の管理・発信サービス

researchmapは、研究者が業績を管理・発信できるようにすることを目的とした、データベース型研究者総覧です。運営は科学技術振興機構(JST)、システムの研究開発は国立情報学研究所(NII)が行っています。現在、日本人または日本で研究する、29万人を超える研究者が登録しています。大学・研究機関の研究者総覧や業績管理システム構築をサポートするだけでなく、研究者同士のコミュニケーションを促進し、研究活動を総合的に支援します。

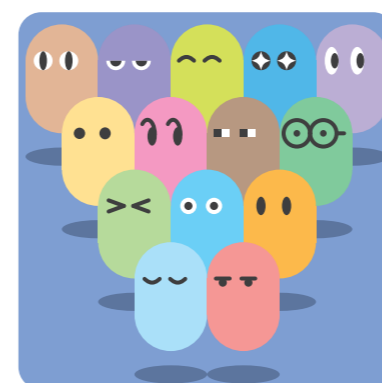


## かんたん操作・豊富な機能



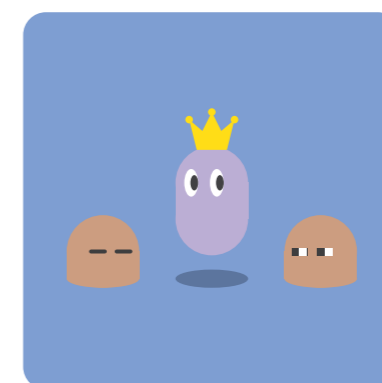
- 業績情報の更新機能**  
研究者が設定する権限により本人以外\*が業績情報を更新し、研究者の負担なく業績情報を蓄積できる。  
\*AI(人工知能)/代理人/共著者  
AI(人工知能)は業績を自動的に収集し、研究者の業績の追加や業績情報の足りない項目を補完。
- 外部データベースとの連携**  
各種外部データベースと連携しているため、数クリックするだけで論文情報などの業績が取り込める。
- かんたん操作**  
ページの追加や内容の更新作業は初めてでも簡単に編集ができる。
- 豊富な機能**  
講義資料や論文などのファイルを公開できる資料庫や研究ブログ、カレンダーなど、全20種類以上のツールが使える。
- 書類作成も楽々**  
researchmapで研究成果を管理すれば、テキストデータにすばやく変換。各種補助金の書類や、評価データの提出ファイル作成も簡単に。

## researchmapの特長



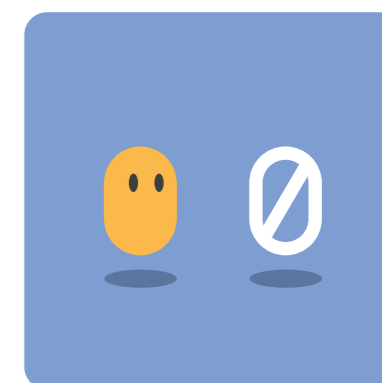
多数の研究者が登録

現在、29万人を超える国内研究者が登録。知名度と信頼度は抜群です。



検索エンジンに強い

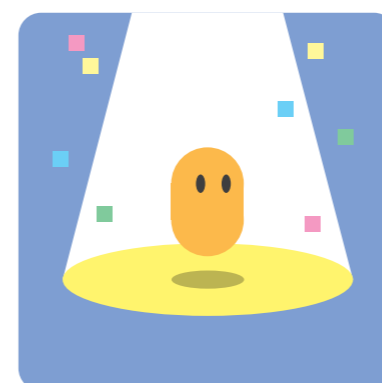
検索エンジンで研究者の名前を検索すると、researchmapのページが上位にヒットします。  
※新規登録後は数日かかることがあります。



完全無料

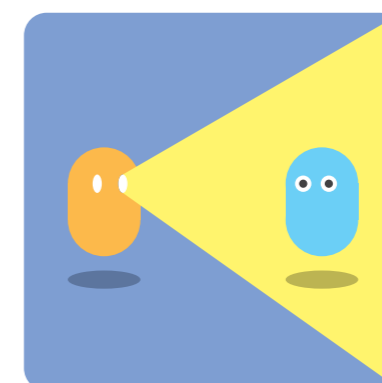
すべての機能が無料で利用できます。

## researchmapで、出来ること



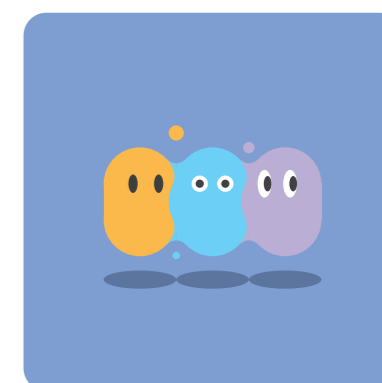
研究成果を発信する

researchmap上で研究者がプロフィールを紹介する専用ページが簡単に作成でき、経歴や業績などの情報を発信することができます。



研究者をさがす

29万人を超える研究者の情報を、氏名や所属だけでなく、論文などの業績からも検索できます。



研究者とつながる

さまざまなツールを使って情報共有が可能。研究分野・立場を問わず、あらゆる研究者をつなぎます。