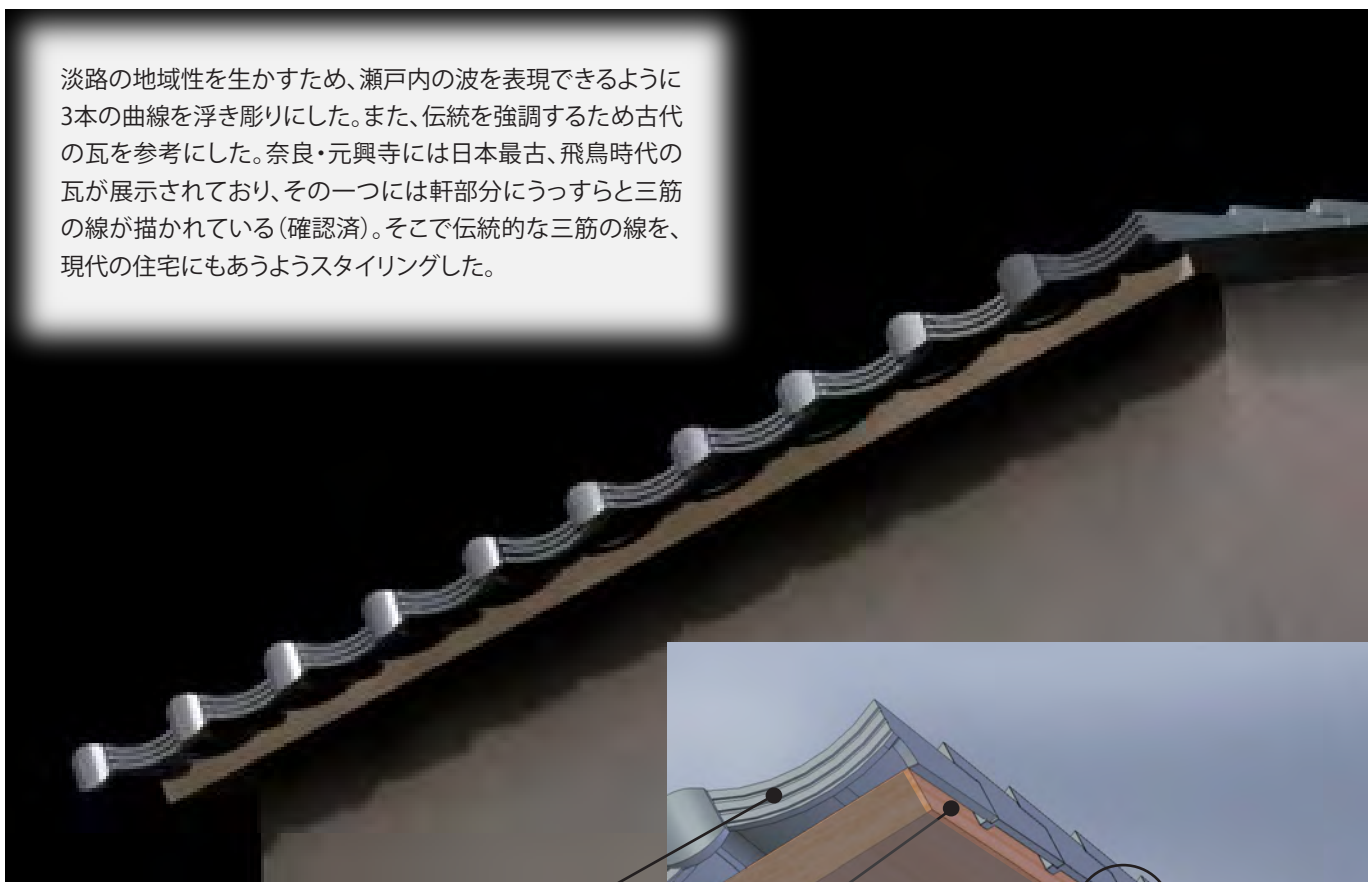


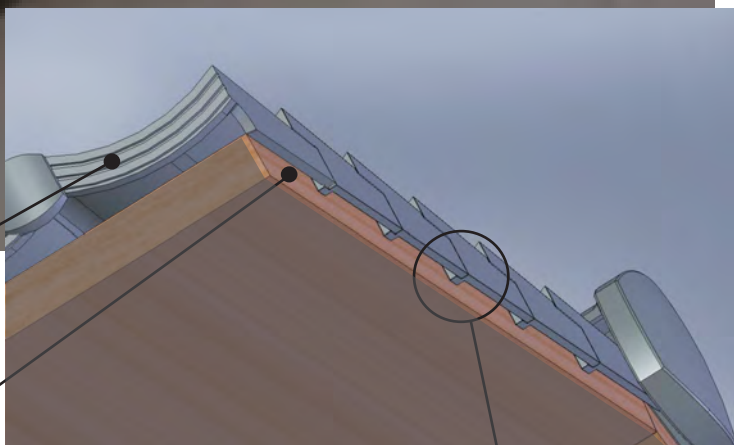
伝統を生かした淡路瓦の開発を行った。燻(いぶし)の軒瓦のデザイン開発。

淡路の地域性を生かすため、瀬戸内の波を表現できるように3本の曲線を浮き彫りにした。また、伝統を強調するため古代の瓦を参考にした。奈良・元興寺には日本最古、飛鳥時代の瓦が展示されており、その一つには軒部分にうっすらと三筋の線が描かれている(確認済)。そこで伝統的な三筋の線を、現代の住宅にもあうようスタイリングした。



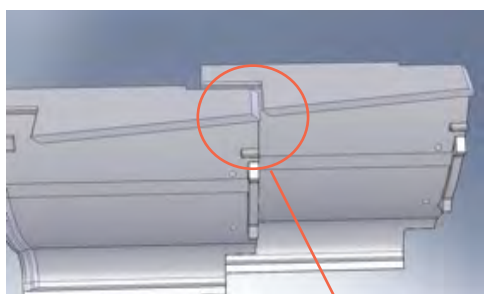
三筋

破風板

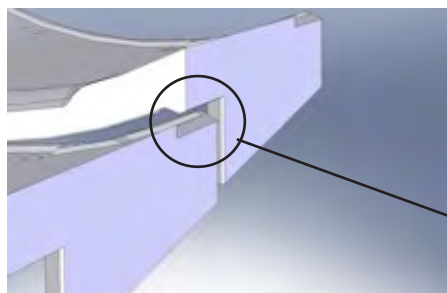


破風板に水滴が回らないようにした空隙のための支え

破風板に水滴が回らないようにした勾配



隙間を空けて施工しても破風板が見えない



試作

