

【論文名】画像処理によるコリジョンコースにある車両の検出方法

【著者名】豊田計時 佐藤陽悦(一関高専)

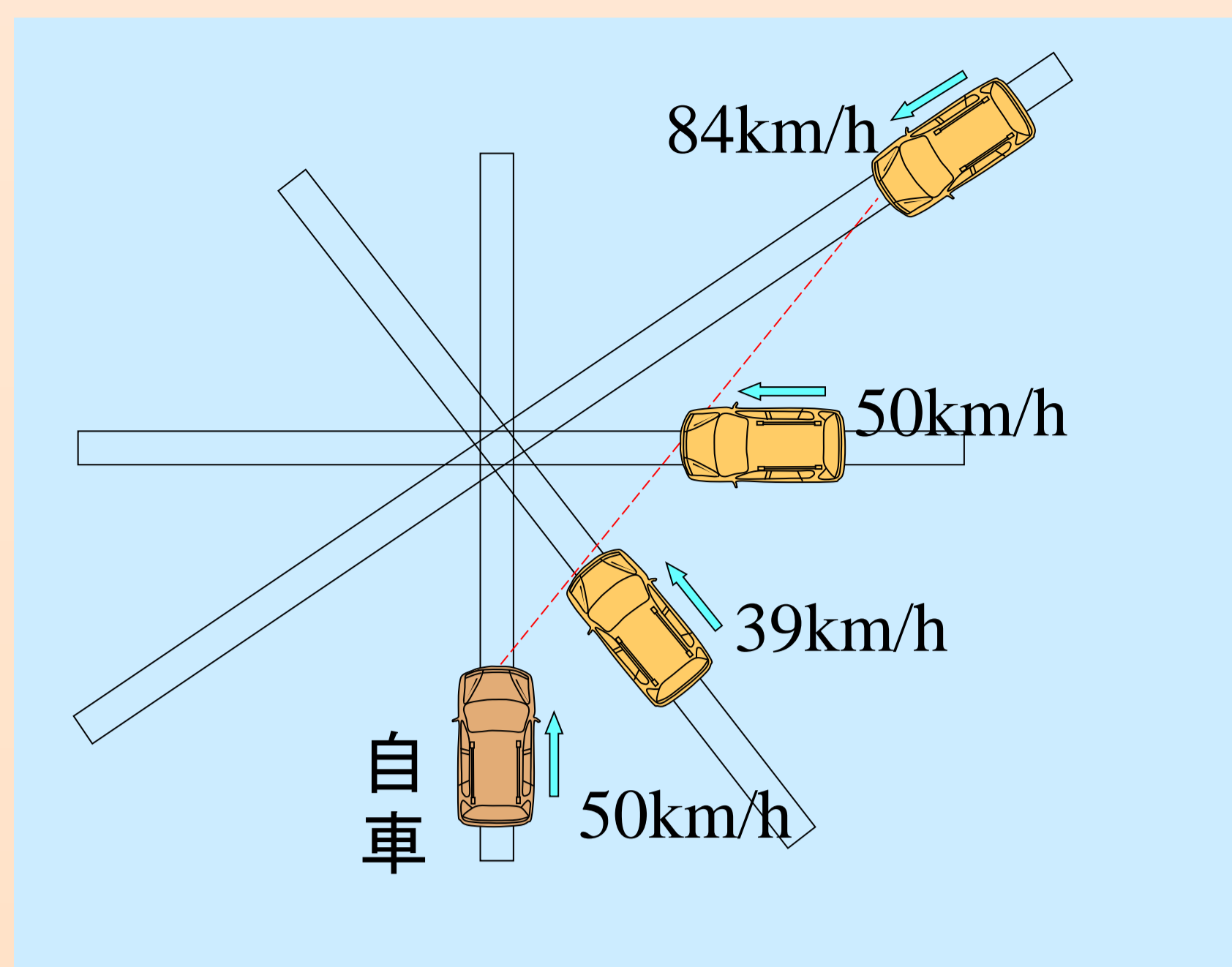
【見通しのよい交差点】



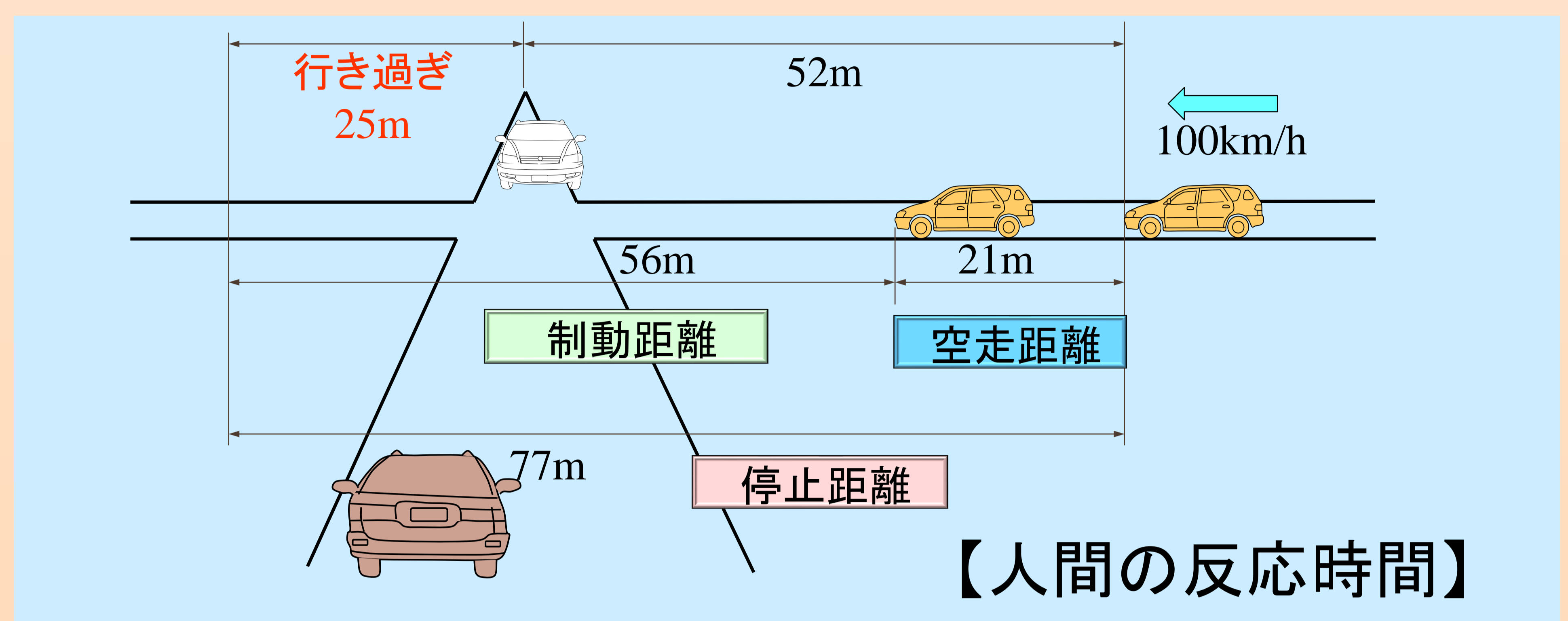
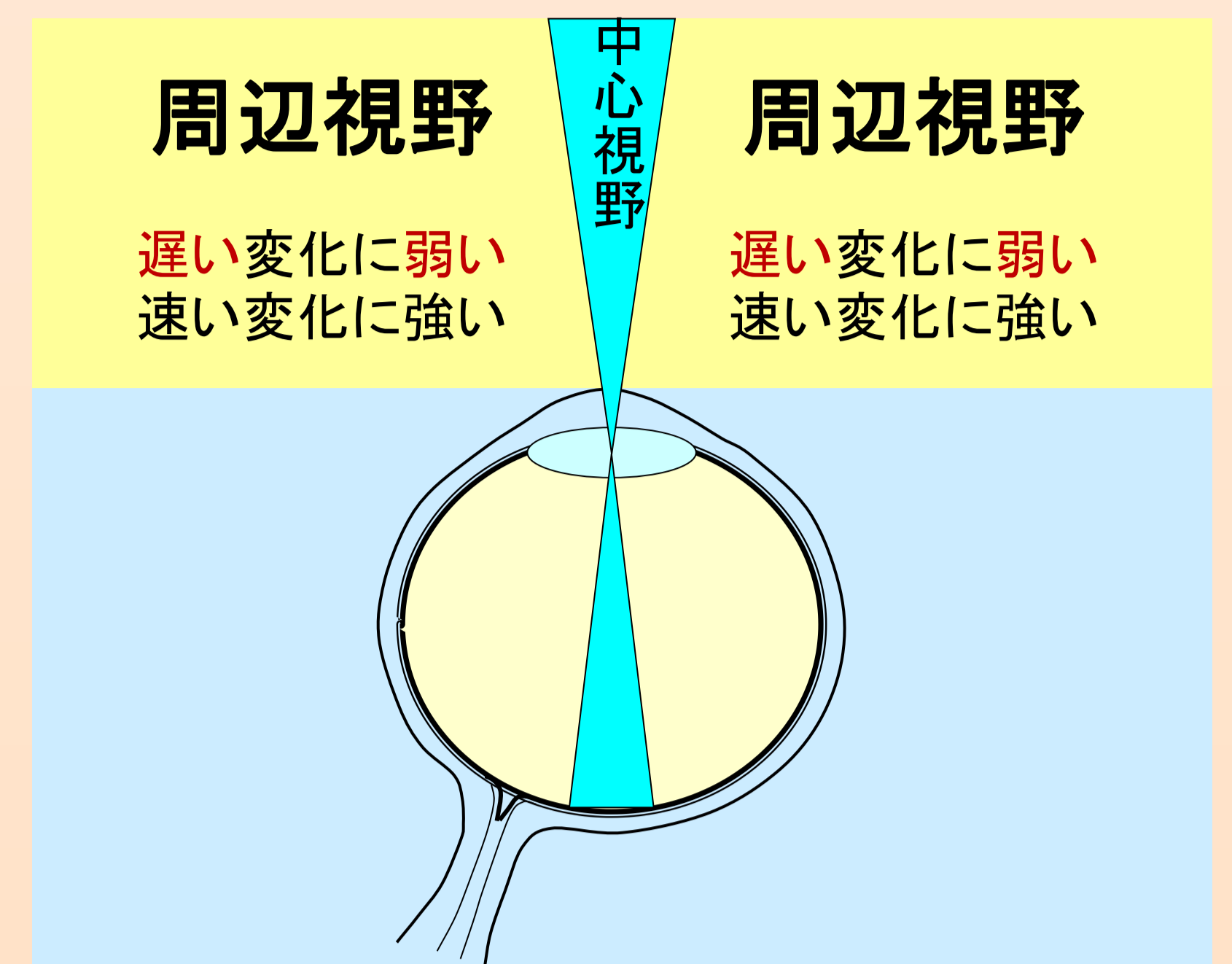
年間約400人が命を落とすタイプの事故です



【コリジョンコース】



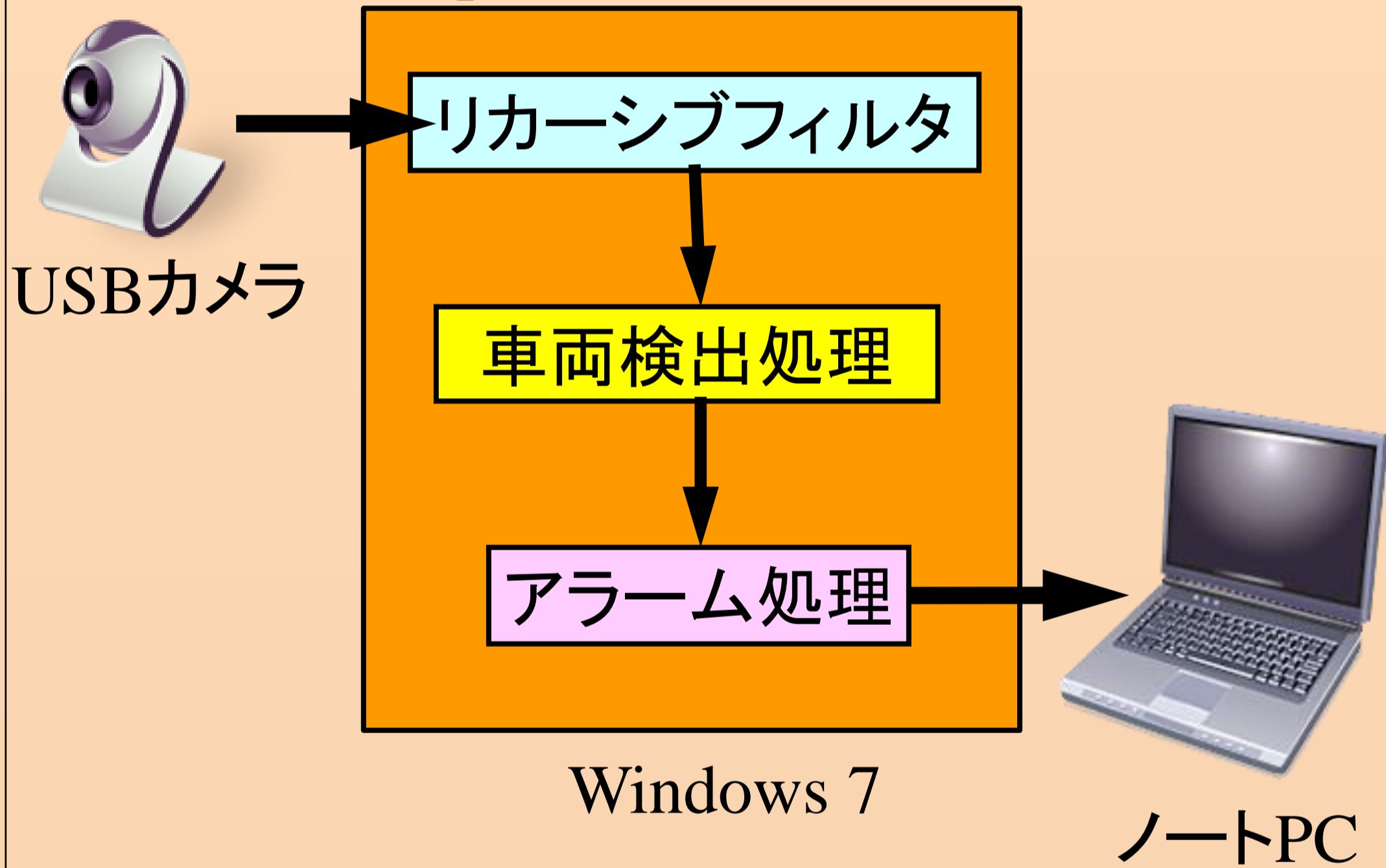
【中心視野と周辺視野】



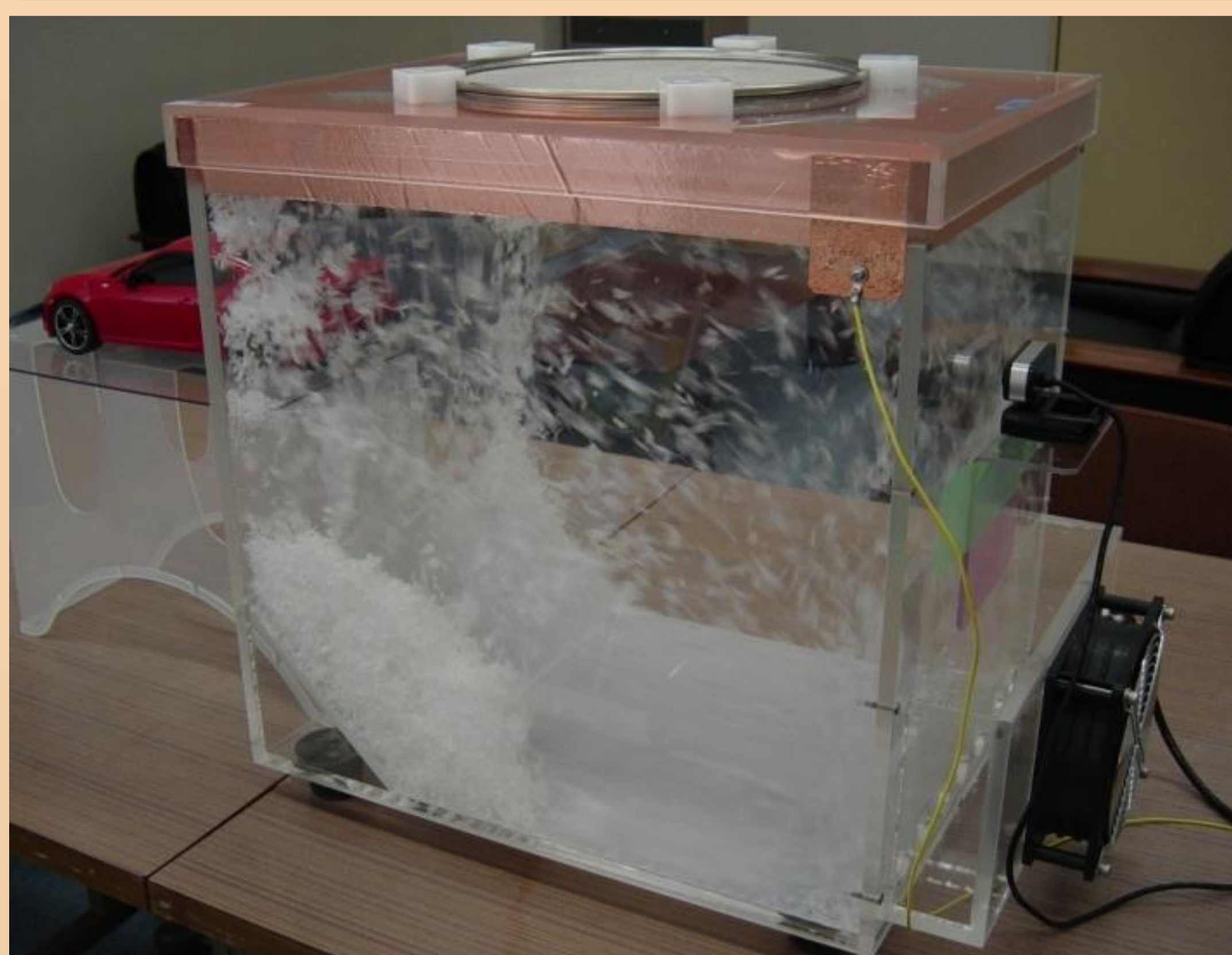
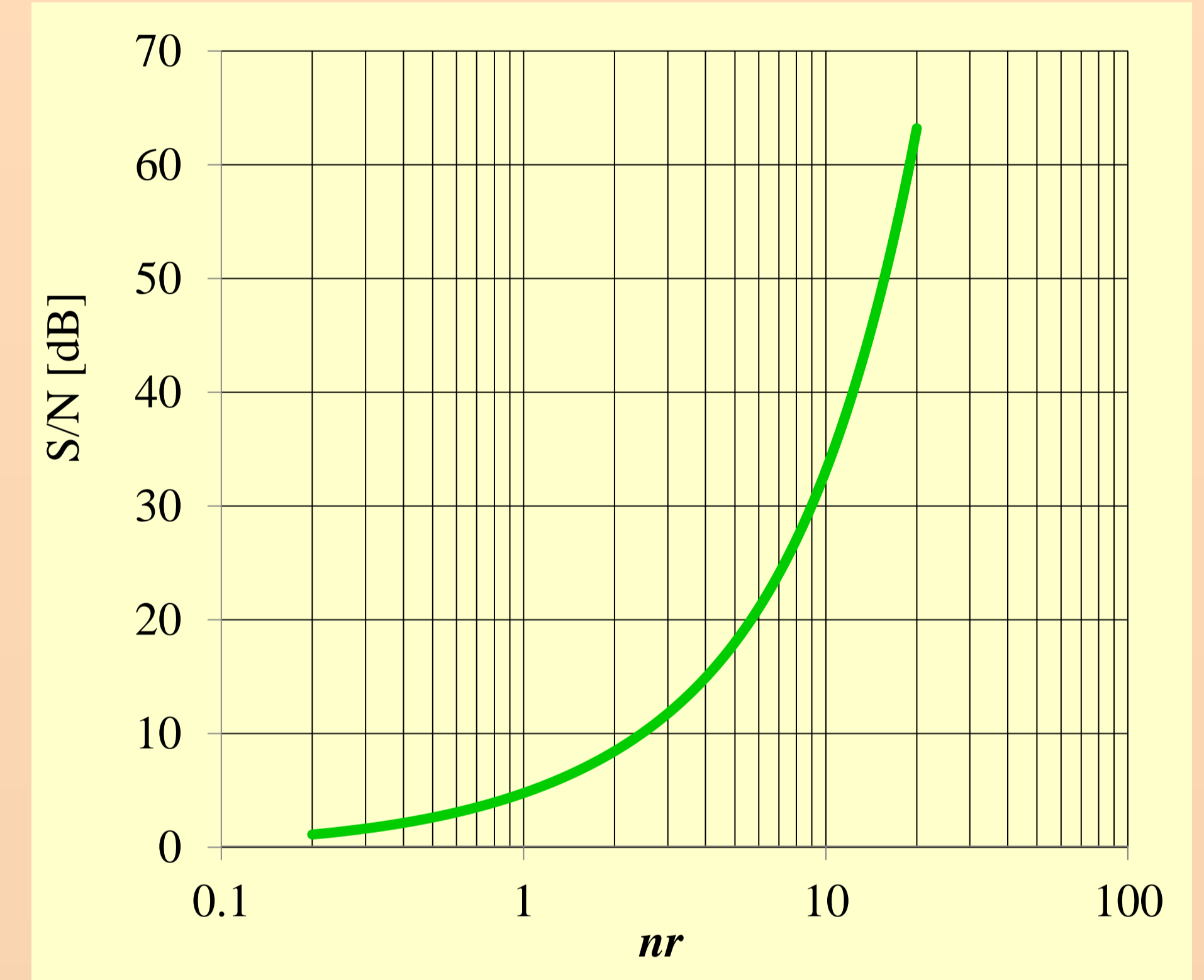
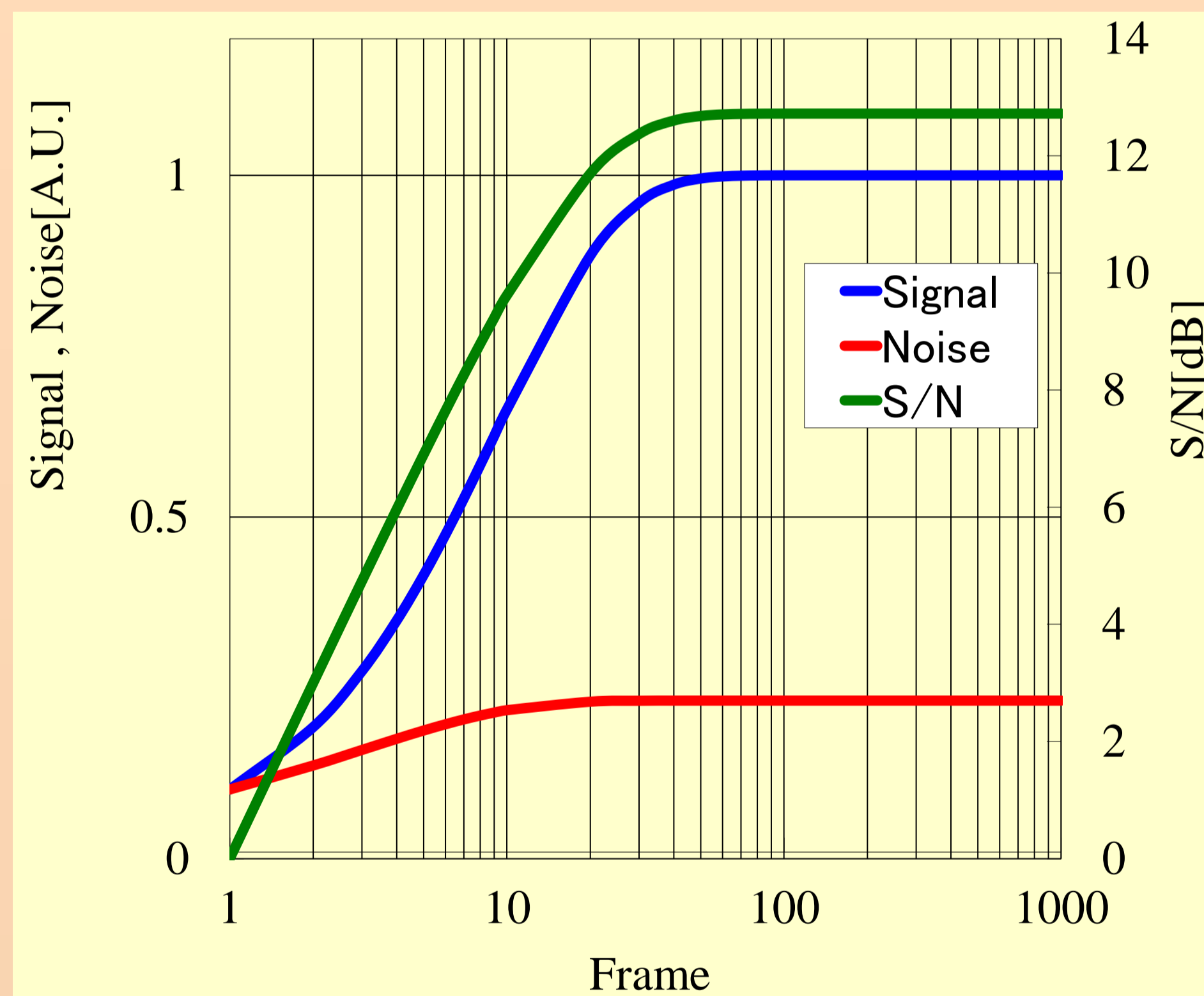
【人間の反応時間】

【システム構成】

OpenCV Visual C++



【リカーシブフィルタ特性】



人口降雪装置



(a) Filter OFF

(b) Filter ON

【リカーシブフィルタ動作の有無】



【車両検出例】赤枠内が検出車両