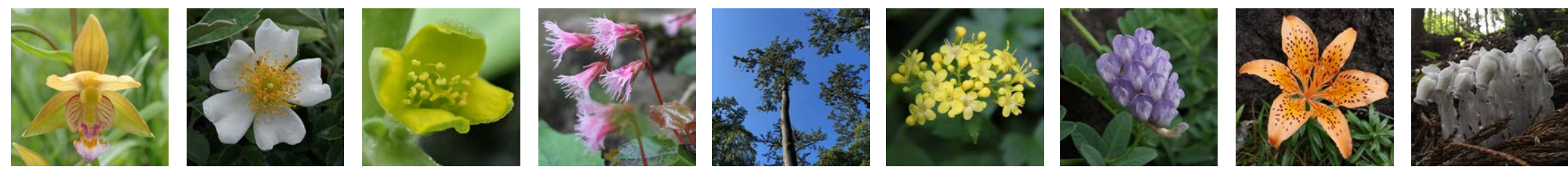


ついに完成!!

みんなで作った『神奈川県植物誌 2018』



大西 亘 (神奈川県植物誌調査会/神奈川県立生命の星・地球博物館)
e-mail: wohnishi@nh.kanagawa-museum.jp



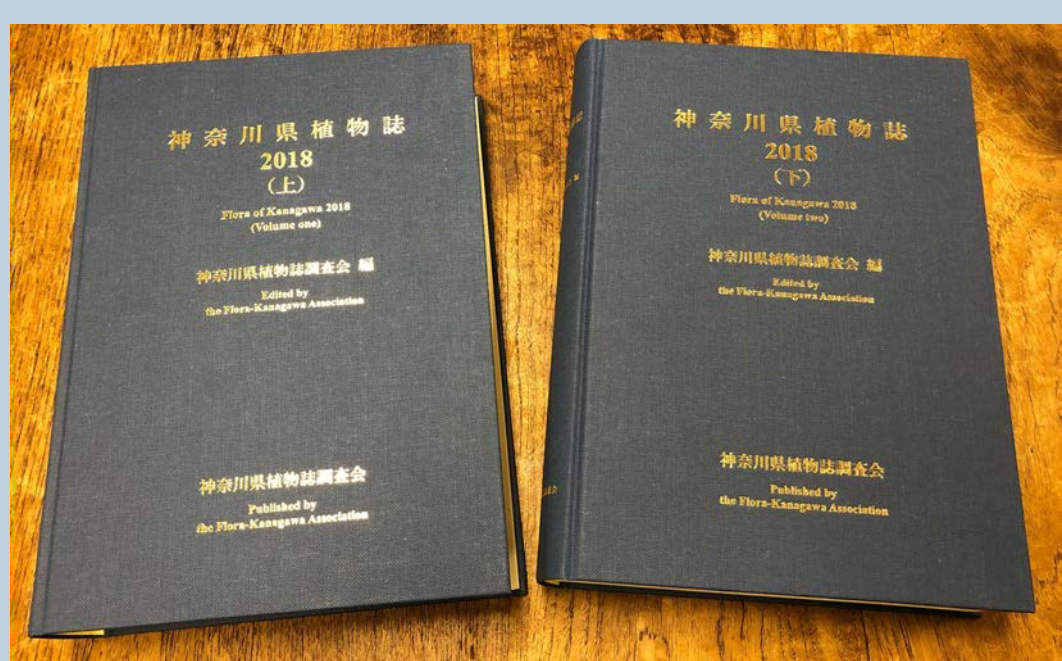
● はじめに

神奈川県すべての植物を調べた『神奈川県植物誌 2018』が今月出版されました。市民グループ「神奈川県植物誌調査会」が、県内各地の博物館の協力のもと、調査・編さん・刊行したものです。

◆ 神奈川県植物誌調査会とは？

神奈川県と近隣地域の植物誌を作することを目的とした市民グループ。1979年に結成され、1988年、2001年にも『神奈川県植物誌』を刊行してきました。現在の会員は20～90代の約250名。会の目的を理解され、植物に関心があれば、どなたでも入会できます。

● 『神奈川県植物誌 2018』のページ図解



総ページ数 1,800ページ超
厚さ (上下巻計) 10.8cm
重量 (上下巻計) 5.75kg
掲載種数 3,235種

科内(属)の検索表

属内(種)の検索表

よく似た仲間との識別点を短くまとめたものです。調べたい植物の特徴から、候補を絞り込むことができます。

神奈川県内のすべての植物を網羅した

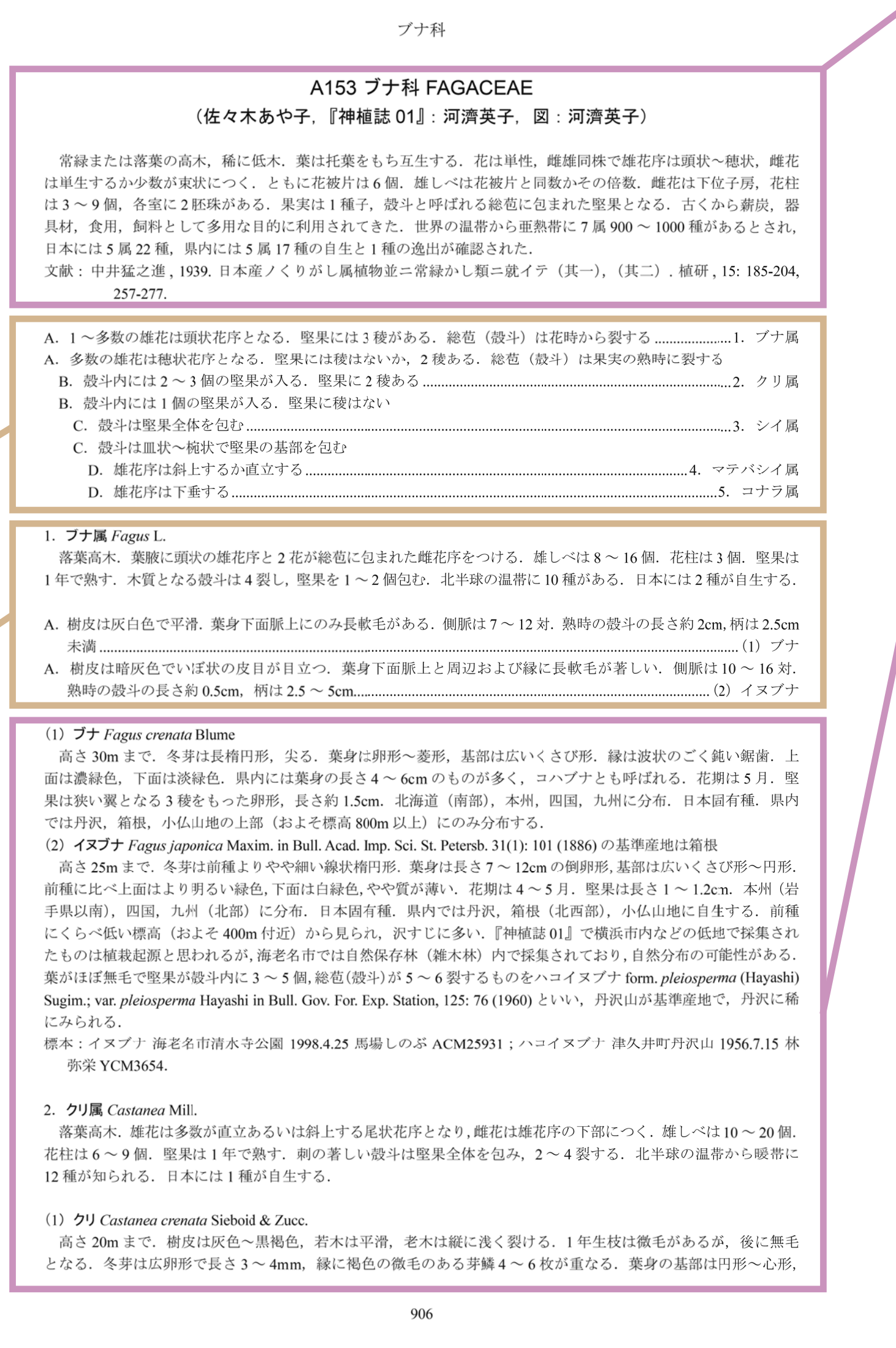
『神奈川県植物誌 2018 電子版』

インターネットで無償公開!

神奈川県植物誌2018 電子版

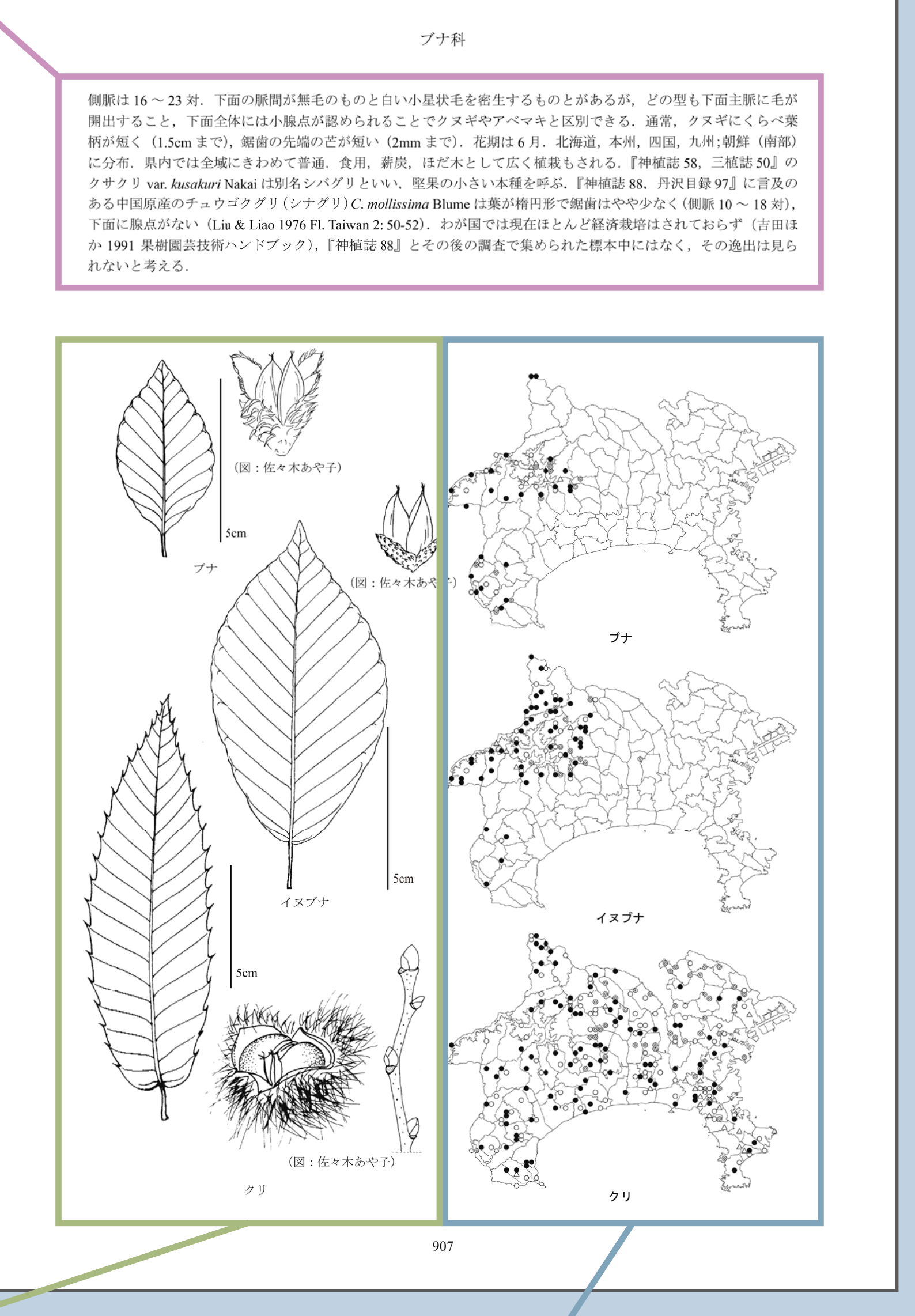
検索

◆ 紙の本と電子版は、ページ番号以外の内容は同じです。



植物の解説

植物の学名・葉や花などの特徴・国内外の分布などについて、最新の専門的な情報にもとづいてまとめました。



植物の図

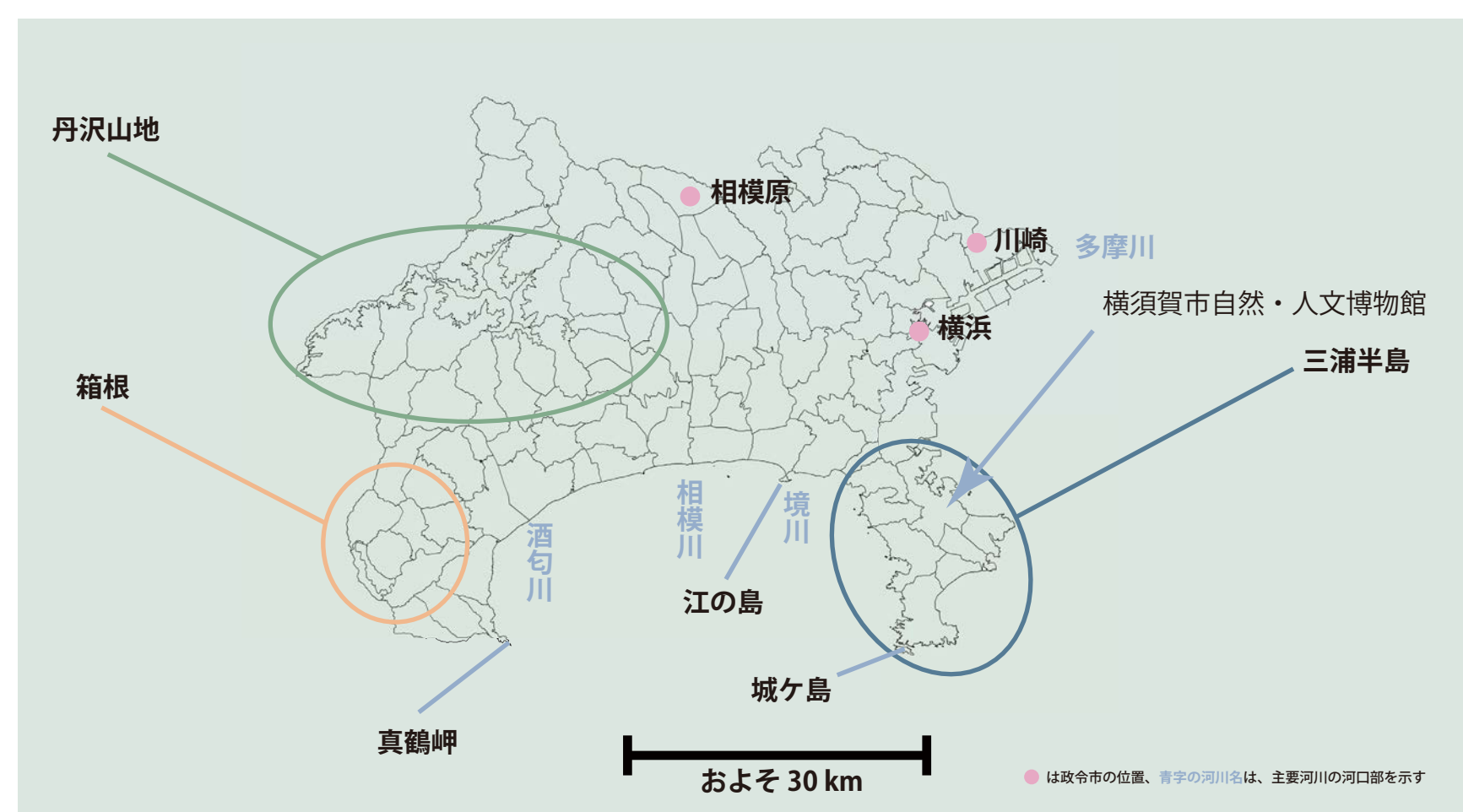
よく似た仲間との区別ができるように描きました。

標本の記録地

神奈川の白地図の上に、標本が採集された場所を示しました。●印は2001年以降に採集された標本を表します。

● ココがすごいぞ

『神奈川県植物誌 2018』



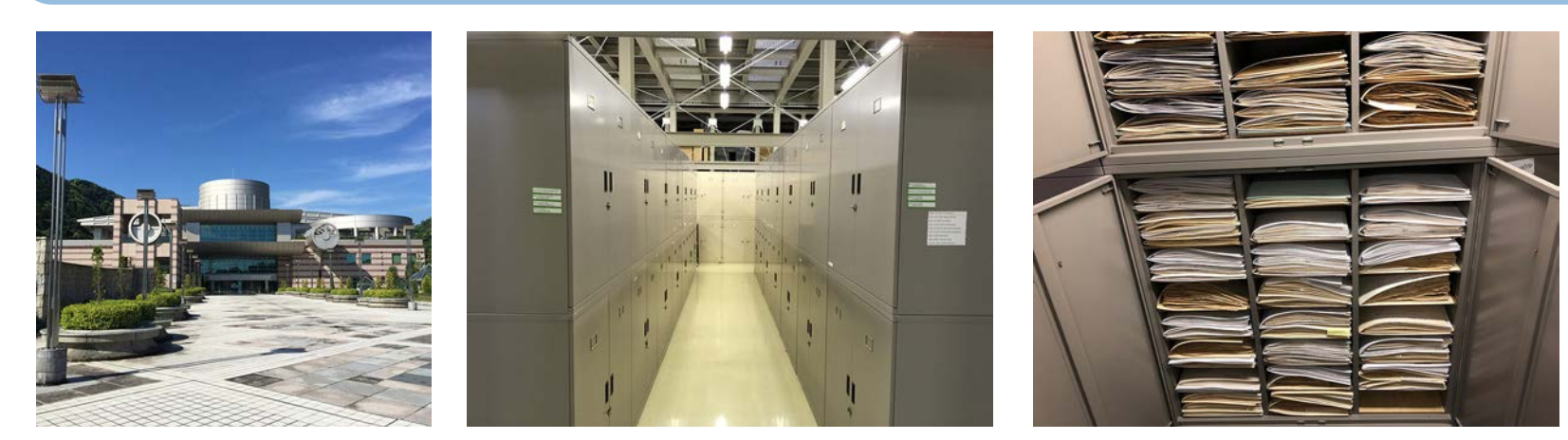
◆ 市区町村境界をもとに県内を 111 の調査区に分け、調査区ごとに、自然に生えている全ての植物を調べました。

調査区

植物名	横浜区	磯谷区	神奈川区	西区	中区	横浜南區	保土ヶ谷区	磯子区	金沢区	港北区	戸塚区	港南区	旭区	横浜緑区
ギンラン	●	●	○	●	○	○	○	○	○	○	○	○	○	○
キンラン	●	●	○	●	○	○	○	○	○	○	○	○	○	○
シロムギキラン	○	○	○	○	○	○	○	○	○	○	○	○	○	○
ササギキラン	○	○	○	○	○	○	○	○	○	○	○	○	○	○
クスマラン	○	○	○	○	○	○	○	○	○	○	○	○	○	○
ヒメオドリコソウ	○	○	○	○	○	○	○	○	○	○	○	○	○	○
オノエザサ	○	○	○	○	○	○	○	○	○	○	○	○	○	○
アサギ	○	○	○	○	○	○	○	○	○	○	○	○	○	○
ササギ	○	○	○	○	○	○	○	○	○	○	○	○	○	○
スミラン	○	○	○	○	○	○	○	○	○	○	○	○	○	○
ツキクシ	○	○	○	○	○	○	○	○	○	○	○	○	○	○
シメツクシ	○	○	○	○	○	○	○	○	○	○	○	○	○	○
カンラン	○	○	○	○	○	○	○	○	○	○	○	○	○	○
マヤラン	○	○	○	○	○	○	○	○	○	○	○	○	○	○
サガミラン	○	○	○	○	○	○	○	○	○	○	○	○	○	○

● 2001年以降
○ 1989年 - 2000年
△ 1979年 - 1988年
△ 1978年以前

◆ 2001年以降に 1 調査区 1 点は採集されるよう調査をすすめ、現在の生育状況を確認しました。



◆ 調査に協力した県内 10 以上の博物館等に、証拠となる 500,000 点以上の押し葉標本が収められています。